

Abfrage LED

FB-ABF-L-OA-K3

Artikel 54789



DIREKT ZUM PRODUKT

ingun[®]

Partner for Future Technology

- Prozesssichere AN-/AUS-Abfrage von bis zu drei LEDs gleichzeitig
- Präzise Prüfung im Wellenlängenbereich von 420 bis 1130 nm
- Platzsparende und leichte Montage
- Lieferung einschließlich drei Lichtleiter und drei Kontaktsteckhülsen zur prüflingsseitigen Montage

Verwendung

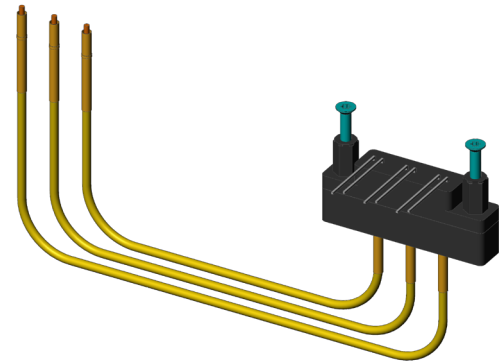
Die LED-Abfrage wird zur prozesssicheren An-/Aus-Abfrage von bis zu drei LEDs gleichzeitig verwendet. Die LED-Abfrage besteht aus drei Fototransistoren zur Prüfung von LEDs im Wellenlängenbereich von 420 nm bis 1130 nm, drei Lichtleitern mit einer Länge von jeweils ca. 30 cm und drei Kontaktsteckhülsen zur prüflingsseitigen Montage. Die LED-Abfrage kann sowohl von unten als auch von oben platzsparend im Prüfadapter montiert werden. Die Schaltung der Fototransistoren wird vom Kunden selbst realisiert.

Hinweis:

Isolierende Länge der Lichtleiter ist vom Prüfling abhängig

Hinweis:

Biegeradius Lichtleiter: min. 25 mm



Hinweis:

Montagebohrung KS: \varnothing 2,75 mm

Hinweis:

Leistung Fototransistor: 200 mW

Hinweis:

Strom IPCE: $> 0,08$ mA

Allgemeine Daten

Produktgruppe:	Funktionsbaugruppen
Baureihe:	FB-ATSMAXx
Typ:	LED Abfrage
Ausführung:	An/Aus, optisch 420-1130 nm
Zubehörtyp:	Zusatzfunktion
Auslieferungszustand:	Inkl. Fototransistor, LWL, KS
Breite:	28 mm
Höhe:	63 mm
Gewicht:	0,06 kg
Temperatur min.:	10 °C
Temperatur max.:	60 °C
RoHS-konform:	ja

Passend für

Austauschsätze Ausführung:	keine Einschränkungen
Austauschsätze MA (ATS MA):	ATS MAXx

Technische Daten

Anschluss:	Kontaktsteckhülse
Montage:	Gewinde M3
Spannung max.:	50 V
Anzahl Pole:	3
Länge:	50 mm
Länge Kabel:	300 mm
Außenmaße (BxTxH):	28 x 50 x 63 mm

Abfrage LED FB-ABF-L-OA-K3

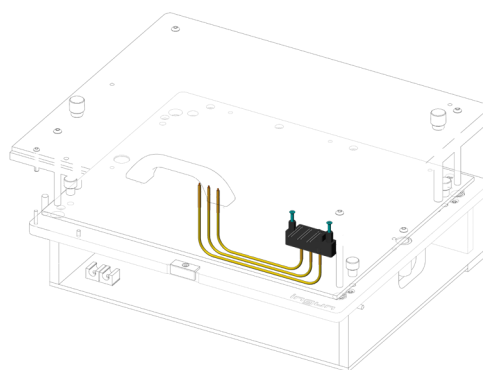
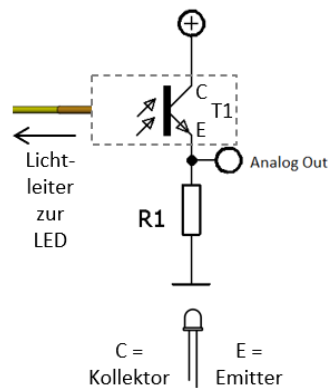
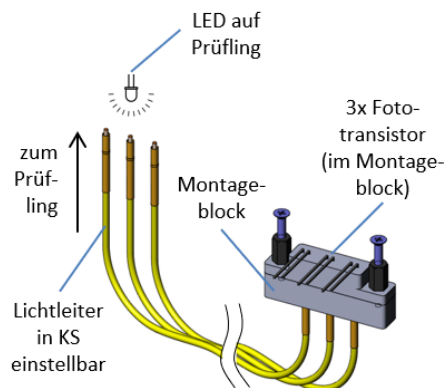
Artikel 54789



DIREKT ZUM PRODUKT

ingun[®]

Partner for Future Technology



INGUN Prüfmittelbau GmbH

Max-Stromeyer-Straße 162
78467 Konstanz, Deutschland
Telefon +49 7531 8105-0
Kundenhotline +49 7531 8105-888
Fax +49 7531 8105-65
info@ingun.com



Preise und Lieferzeiten auf Anfrage.
Technische Änderungen vorbehalten. 11/25_DE

Weitere Informationen zum Thema
MA Funktionsbaugruppen



ingun.com

FUNKTIONSBAUGRUPPE