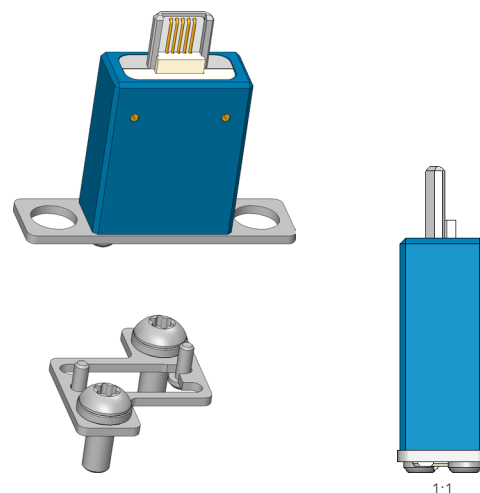




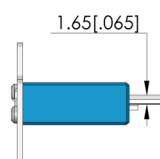
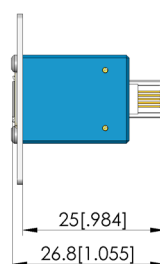
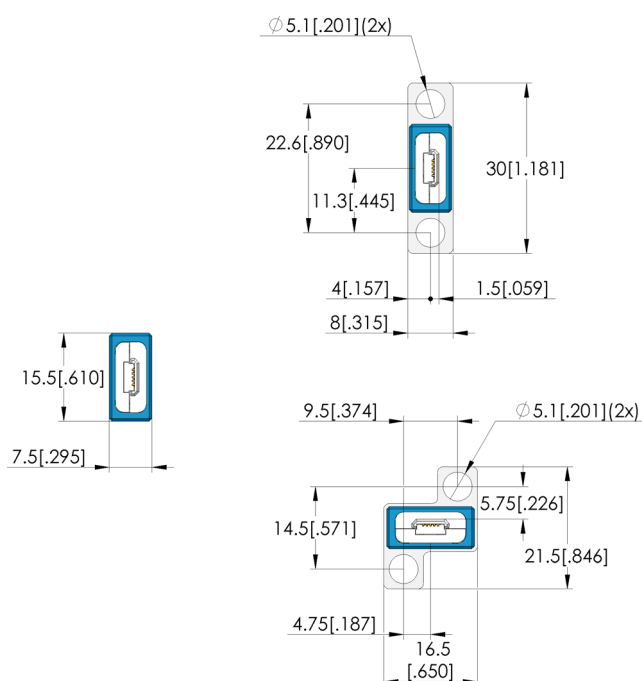
DIRECTEMENT AU PRODUIT

- Mise en contact, précise et avec peu d'usure, des connecteurs enfichables USB
- Longévité hors pair
- Transmission de données sûre durant le processus
- Transmission de signaux via connecteur de raccordement original ou raccord soudé
- Des éléments ressort optionnels (112863 : set de 2 pc) peuvent compenser des tolérances de  $\pm 0,4$  mm et des erreurs angulaires.

### INGUN SELECTION



1:1



- M3x8 T10 (2x)
- M1.6x4 T5 (4x)
- reducing washer (2x)



### Données générales

Groupe de produits:	PS Connecteur de contrôle
Série:	PS
Sous-série:	PS-USB
Trame:	8,5 mm
Objet à tester / Contact:	USB MICRO type B
Sexe de l'objet à tester:	F Conducteur de signaux femelle / douille
En appui flottant:	non
Piston traversant:	non
Interface ensemble adapté:	USB MICRO-B
Sexe ensemble adapté:	F Conducteur de signaux femelle / douille
Largeur:	29 mm
Hauteur:	27 mm
Température min.:	-20 °C
Température max.:	75 °C
Conforme RoHS:	oui

### Données sur le conducteur de signaux

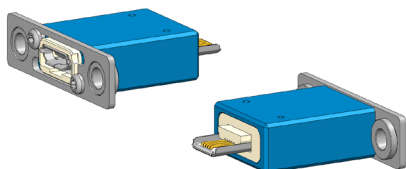
Conducteur de signaux remplaçable:	non
Ampérage max. supportable conducteur de signaux:	0,5 A
Nombre de pôles conducteur de signaux:	5

### Caractéristiques électriques

Impédance:	90 Ohm
Débit de données max.:	0,48 Gbit/s
Puissance maximale:	2,5 W

### Caractéristiques mécaniques

Longueur totale:	41 mm
Hauteur d'incorporation sans douille de contact:	26 mm



### INGUN Prüfmittelbau GmbH

Max-Stromeyer-Straße 162  
78467, Constance, Germany  
Phone +49 7531 8105-0  
Customer hotline +49 7531 8105-888  
Fax +49 7531 8105-65  
info@ingun.com

