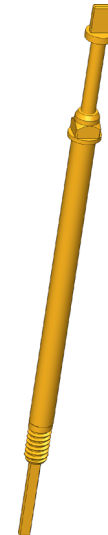
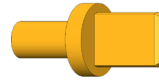




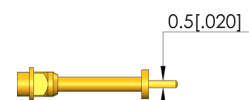
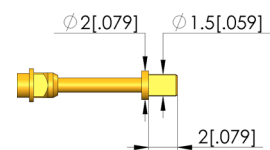
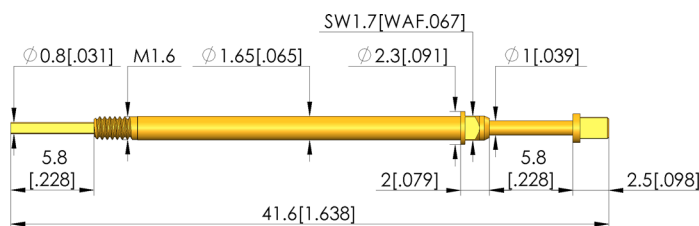
Positionstest

Zur Überprüfung der korrekten Position des Kontaktterminals im Steckergehäuse

INGUN SELECTION



1:1



Dati generali

Screw-in torque max.:	5 cNm
Gruppo di prodotti:	contatti a vite
Sottogruppo di prodotti:	GKS antirotativi
serie:	T-744
passo:	2,54 mm
Contatto tra:	Connettore femmina
Magnetico:	sì
Tipo di installazione:	avvitabile
Sistema di ricambio rapido:	sì
Altezza di installazione regolabile:	no
Antirotativo:	sì
Pistone continuo:	0,8 x 0,46 x 5,8
Coppia di avvitamento:	3 – 5 cNm
Presa di contatto adeguata:	KS-744 M
Temperatura min.:	-40 °C
Temperatura max.:	80 °C
Conforme a RoHS:	sì

Dati sulla forma della testina

forma della testina:	20 Spatola piatta, smussata sul davanti, autopulente
Diametro della testina:	1,5 mm
Forma della testina superficie:	A oro
Forma della testina materiale:	3 CuBe
Altezza della testina ago a disco:	2 mm
Diametro del disco:	2 mm
Larghezza della spatola:	0,5 mm

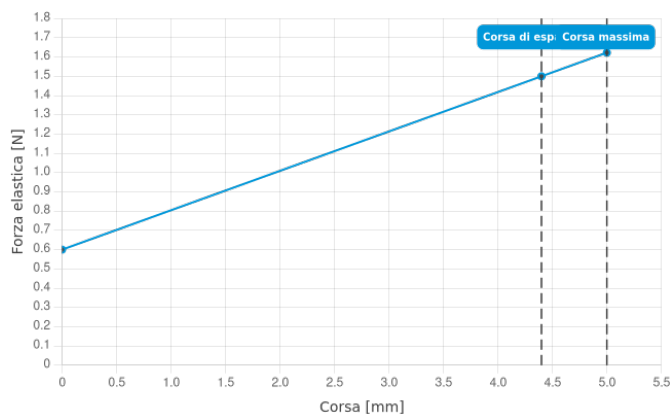
Dati elettrici

Capacità di corrente / corrente nominale:	5 A
Corrente nominale, collegamento al pistone:	8 A
Resistenza (Ri) tipica:	30 mOhm
Resistenza (Ri) tipica, collegamento al pistone:	10 mOhm



Dati meccanici

Lunghezza totale:	41,6 mm
Diametro del manicotto di contatto:	1,65 mm
Corsa massima:	5 mm
Precarico della molla:	0,6 N
Misura E / misura collare:	02
Forza elastica con corsa di lavoro:	1,5 N
Cons. corsa di espansione:	4,4 mm



INGUN Prüfmittelbau GmbH

Max-Stromeyer-Straße 162
78467, Constance, Germany
Phone +49 7531 8105-0
Customer hotline +49 7531 8105-888
Fax +49 7531 8105-65
info@ingun.com

