

# Schnittstellenaufnahme

## SSA-VPC-G18-VA4030

Artikel 115570



DIREKT ZUM PRODUKT

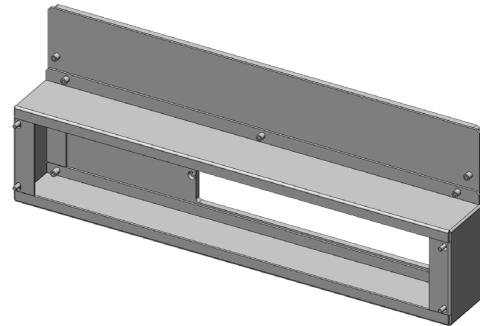
**ingun**<sup>®</sup>

Partner for Future Technology

- Schnittstellenaufnahme für VIRGINIA Panel G18 Schnittstelle
- Ideal ausgelegt für VA 4030 Prüfadapter
- Einfache, schnelle Montage an Prüfadapter-Rückseite
- Zuverlässige Verbindung von Prüfadapter zur Systemschnittstelle

### Verwendung

Die Schnittstellenaufnahme (SSA) wird zur prozesssicheren Anbindung der Schnittstelle (SST) an den Prüfadapter verwendet.



### Allgemeine Daten

Produktgruppe:	Gehäuse
Baureihe:	SSA-VAxxxx
Typ:	VPC-G18 (Virginia Panel)
Ausführung:	VA 4030
Zubehörtyp:	Zusatzfunktion
Auslieferungszustand:	unmontiert
Breite:	66 mm
Höhe:	178 mm
Gewicht:	1,3 kg
Temperatur min.:	10 °C
Temperatur max.:	60 °C
RoHS-konform:	ja

### Passend für

Vakuum-Prüfadapter (VA):	VA 4030
Zubehör:	SST-VPC-G18

### Technische Daten

Länge:	458 mm
Außenmaße (BxTxH):	458 x 66 x 178 mm

### INGUN Prüfmittelbau GmbH

Max-Stromeyer-Straße 162  
78467 Konstanz, Deutschland  
Telefon +49 7531 8105-0  
Kundenhotline +49 7531 8105-888  
Fax +49 7531 8105-65  
info@ingun.com



Preise und Lieferzeiten auf Anfrage.  
Technische Änderungen vorbehalten. 11/25\_DE

Weitere Informationen zum Thema  
**Prüfadapter-Kits**



**ingun.com**