

# Side approach mechanism

## SAM-P-50-068N-082-105

产品 50140

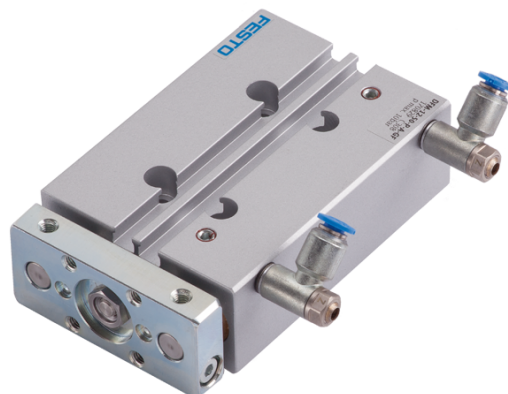


直接訪問產品

**ingun**<sup>®</sup>

Partner for Future Technology

- 过程可靠的侧面触探
- 稳固且免维护的精密导向装置
- 节省空间, 安装方便且精确
- 气动操作



### 一般数据

产品组:  
结构系列:  
配件类型:  
触探行程实施:  
重量:  
最小温度:  
最大温度:

侧面起动机构 (SAM)  
SAM-P  
扩展配件  
气动  
0,58 kg  
-5 °C  
60 °C

### 适用于

手动测试治具 (MA):  
气动测试治具 (PA):  
真空测试治具 (VA):  
手动测试治具替换套件 (ATS MA):

MA 20xx  
PA xxxx  
VA xxxx  
ATS MAxx

### 技术数据

最大触探行程力: 68 N  
最大触探行程: 50 mm  
触探行程查询: 接近开关, 有配套配件  
最大杠杆臂长度: 120 mm  
最大扭矩: 2 Nm  
工作压力: 6 bar  
压缩空气连接: QS-4  
外部尺寸 (宽x深x高): 82 x 105 x 28 mm

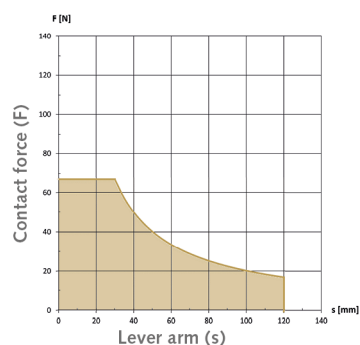
# Side approach mechanism

## SAM-P-50-068N-082-105

产品 50140



**ingun**<sup>®</sup>  
Partner for Future Technology



### INGUN Prüfmittelbau GmbH

Max-Stromeyer-Straße 162  
78467 Konstanz, 德国  
中央办公室: +49 7531 8105-0  
客户热线: +49 7531 8105-888  
传真: +49 7531 8105-65  
info@ingun.com



根據要求提供價格和交貨時間。  
保留技術更改。11/25\_CN