

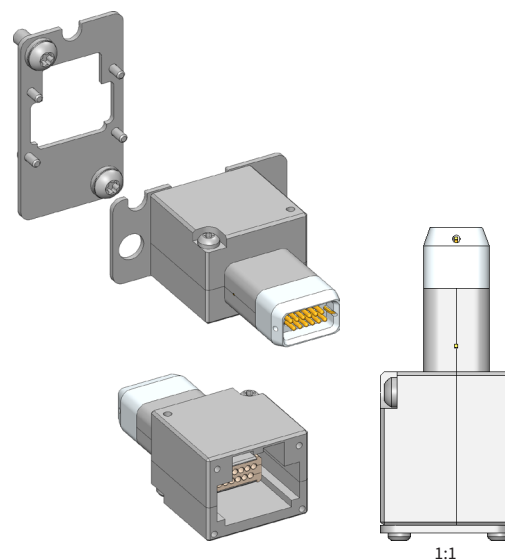


直接訪問產品

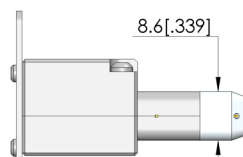
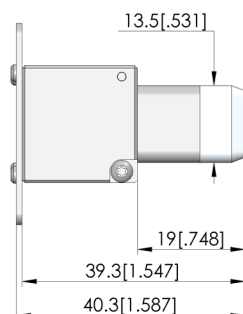
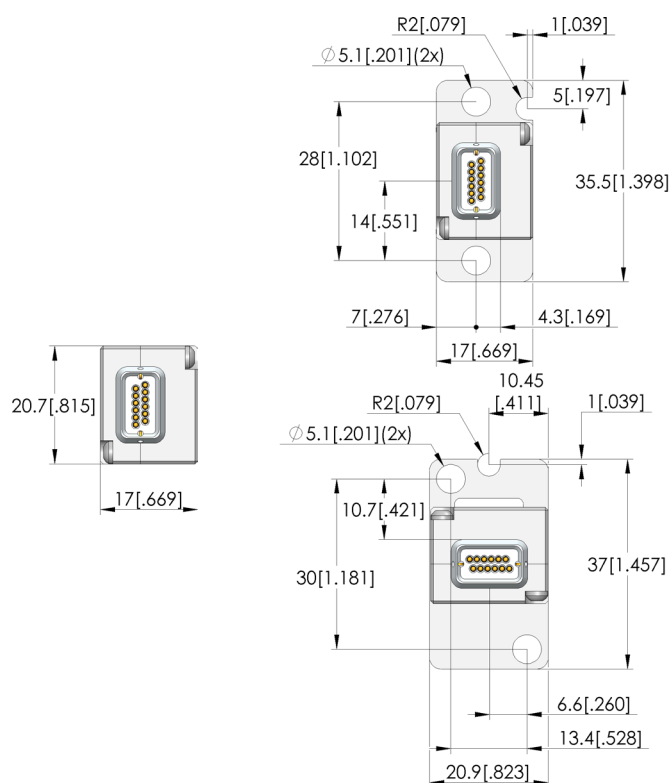
- 用于 Molex HSAutoLink™ II 连接系统的 12 极测试连接器。
- 以最佳高频性能传输信号和数据, 最高可达 5 Gbps。
- 坚固的屏蔽式的测试插头, 确保获得最佳信号质量。
- 内部结构采用低磨损设计、磨损特性经过优化, 使用寿命长。
- 通过先接触的塑料外壳保护内导体
- 用可选的 12 针电缆适配器 (114617) 连接到接口。
- 提供可选浮动元件 (一套 2 个:104148)。

NEW

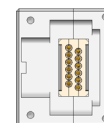
INGUN SELECTION



1:1



- M3x8 T10 (2x)
- M1.6x4 T5 (4x)
- reducing washer (2x)





直接訪問產品

### 一般数据

产品组:  
结构系列:  
子系列:  
栅格:  
被测器件/触点:  
被测器件公母性:  
宽度:  
高度:  
最小温度:  
最大温度:  
RoHS 符合性:

PS 测试插头  
PS  
PS-HSAL  
21 mm  
HSAutolink 2  
F 信号线母头/插座  
20,7 mm  
17 mm  
0 °C  
50 °C  
是

### 信号导体数据

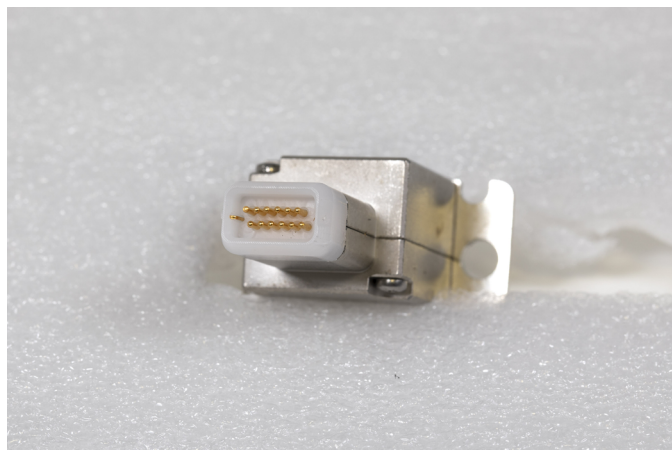
信号线最大行程: 2,5 mm  
信号线最大载流能力: 1 A  
信号线极数: 12

### 电气数据

最大数据传输速率: 5 Gbit/s

### 机械数据

总长: 40,3 mm



### INGUN Prüfmittelbau GmbH

Max-Stromeyer-Straße 162  
78467 Konstanz, 德国  
中央办公室: +49 7531 8105-0  
客户热线: +49 7531 8105-888  
传真 +49 7531 8105-65  
info@ingun.com



根據要求提供價格和交貨時間。  
保留技術更改。11/25\_CN

关于该主题的更多信息  
探针

