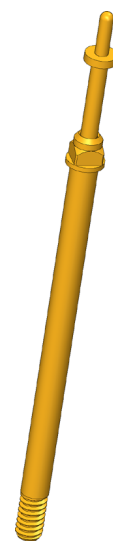
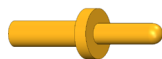




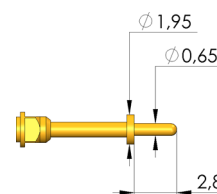
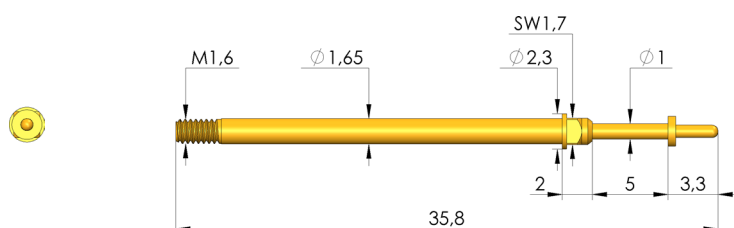
Positionstest

Zur Überprüfung der korrekten Position des Kontaktterminals im Steckergehäuse

- Tellernadeln werden zur Überprüfung der richtigen Position der Kontaktterminals (Kontaktbleche) in den Stecker-Gehäusen eingesetzt. Zeitgleich kann ein Verbindungstest durchgeführt werden. Nur bei richtiger Lage wird über den Pin der Tellernadel ein Kontakt hergestellt.
- Zur optimalen Kontaktierung sind unterschiedliche Kopfformen in verschiedenen Kopf-Ø, Teller-Ø und Pin-Längen verfügbar



1:1



Allgemeine Daten

Einschraubdrehmoment max.:
 Produktgruppe:
 Unterproduktgruppe:
 Baureihe:
 Raster:
 Kontaktierung von:
 Magnetisch:
 Einbauart:
 Schnellwechselsystem:
 Einbauhöhe einstellbar:
 Verdrehgesichert:
 Einschraubdrehmoment:
 Passende Kontaktsteckhülse:
 Temperatur min.:
 Temperatur max.:
 RoHS-konform:

5 cNm
 Tellernadeln
 Tellernadeln
 T-112
 2,54 mm
 Pad
 ja
 einschraubbar
 ja
 nein
 nein
 3 – 5 cNm
 KS-112 M
 -40 °C
 80 °C
 ja

Daten zur Kopfform

Kopfform:
 Kopfdurchmesser:
 Kopfform Oberfläche:
 Kopfform Werkstoff:
 Kopfhöhe Tellernadel:
 Teller-Durchmesser:

05 Rund (Vollradius)
 0,8 mm
 A Gold
 3 CuBe
 2,8 mm
 1,95 mm

Elektrische Daten

Strombelastbarkeit / Nennstrom:
 Durchgangswiderstand typisch max.:

5 A
 20 mOhm

Mechanische Daten

Gesamtlänge:
 Stifthülsendurchmesser:
 Maximaler Hub:
 Federvorspannung:
 E-Maß / Kragenmaß:
 Federkraft bei Arbeitshub:
 Empf. Arbeitshub:

35,8 mm
 1,65 mm
 5 mm
 0,5 N
 02
 1,5 N
 4 mm

Tellerkontaktstift

T-112 305 080 280 195A1502M

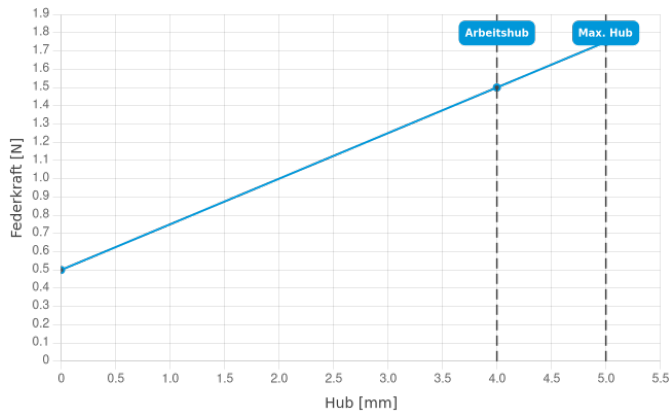
Artikel T-112-0007



DIREKT ZUM PRODUKT

ingun®

Partner for Future Technology



INGUN Prüfmittelbau GmbH

Max-Stromeyer-Straße 162
78467 Konstanz, Deutschland
Telefon +49 7531 8105-0
Kundenhotline +49 7531 8105-888
Fax +49 7531 8105-65
info@ingun.com



Preise und Lieferzeiten auf Anfrage.
Technische Änderungen vorbehalten. 12/25_DE

Weitere Informationen zum Thema
Schraubkontaktstifte



SCHRAUBKONTAKTSTIFTE

ingun.com