

Vacuum test fixture

VA 4040/F/H/Z1800

Article 116244



DIRECTEMENT AU PRODUIT

ingun[®]

Partner for Future Technology

- Interface de test sous vide avec cassette sous vide serrant en parallèle.
- Version robuste, facile à entretenir, d'une longévité hors pair
- Confort d'utilisation accru, manipulation simple et intuitive
- Bonne accessibilité au boîtier avec grand angle d'ouverture
- Cassette sous vide rétrofiable individuellement pour une mise en contact à 2 niveaux
- Pour le montage des articles livrés non montés, les dessins des articles indiqués dans la liste de pièces doivent être utilisés.

NEW

Utilisation

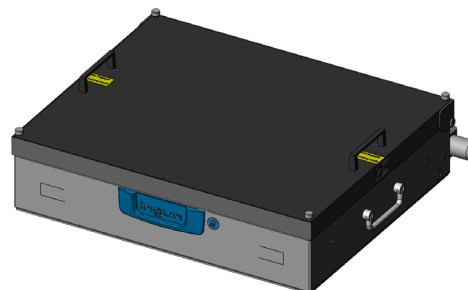
Les interfaces de test sous vide (VA) sont utilisées pour mettre en contact, de façon sûre en processus, des cartes électroniques en grands nombres et comptant peu de variantes.

Version

- Plaque porte-contacts en FR4 invariable épais de 10 mm
- Plaque d'applique en FR3 épais de 6 mm avec surface conductrice ESD, y compris 4 vis de verrouillage imperdables
- Accès sans outil à la plaque porte-contacts, pour un remplacement facile des pointes de test usagées
- Boîtier à ouvrir avec outil (TORX T20).
- Poignées étriers rabattables pour un transport sûr et confortable

Livraison

La livraison a lieu de façon partiellement montée. Le boîtier est livré monté, la cassette sous vide est livrée non montée, avec les composants à travailler spécifiques à l'objet à tester.



Remarque :

Pour équiper professionnellement l'interface de test sous vide VA 40xx, le schéma d'équipement INFO 4630 est utilisé pour les équipements à 1 niveau, et le schéma INFO 4638 est utilisé pour les équipements à 2 niveaux.

Données générales

Interface pour système de test:	Teradyne Z18xx-M
Groupe de produits:	Interface de test sous vide (VA)
Série principale:	VA xxxx
Sous-série:	VA 40xx
Série:	VA 4040
Taille du type:	xx40
Type d'interface de test:	Interface individuelle
Génération de course de contact:	vide
Type de boîtier:	Boîtier plat
Sens de mise en contact:	à 1 niveau / à 2 niveaux
Force de contact max.:	16.000 N
Course de contact parallèle env.:	12,8 mm
Poids:	12 kg
Température min.:	10 °C
Température max.:	60 °C
Conforme RoHS:	oui

Caractéristiques techniques

Hauteur d'incorporation pointe de test en bas:	16 mm
Hauteur d'incorporation pointe de test à 2 niveaux en bas:	21,3 mm
Force of gas pressure springs:	400 N (200 N à gauche) / 200 N à droite)
Version standard:	oui
Surface utile standard (LxP):	460 x 340 mm
Version ESD:	non
Version haute fréquence:	non
Version à aiguille rigide:	non
Version à 2 niveaux:	oui, avec option supplémentaire adaptée
Surface utile à 2 niveaux (LxP):	435 x 340 mm
Mise en contact en haut (ZSK):	oui, avec option supplémentaire adaptée
Dimensions hors tout fermé (LxPxH):	575 x 505 x 181 mm

Vacuum test fixture VA 4040/F/H/Z1800

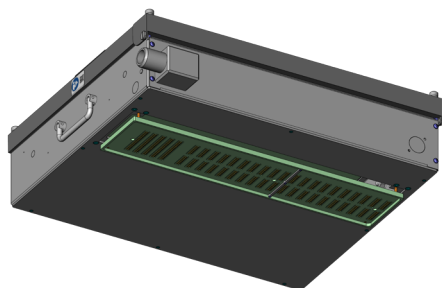
Article 116244



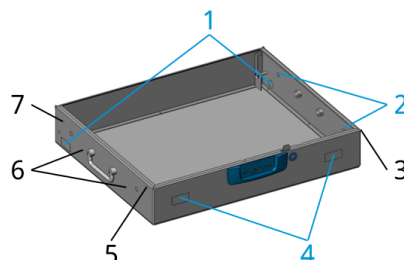
DIRECTEMENT AU PRODUIT

ingun[®]

Partner for Future Technology



Housing perforations and pilot holes



Perforated for:

- 1. Cable connections
- 2. Additional handles
- 4. Stroke counter

Prepared for:

- 3. ESD discharge button
- 5. Anti-pinch protection
- 6. Alum-A handles
- 7. Earthing contact

Accessories

Part no.	Designation	Version
114715	FB-2VE-VA4040	Dual-stage shifting unit
100974	VD-V-4040-2	Vakuumdichtung außen
107048	VD-Z-21-300-200-2	Vacuum seal vacuum-free zone (fixed dimensions)
109501	VD-Z-21-XXX-XXX-2	Vacuum seal vacuum-free zone (variable dimensions)
31788	GDF-185-60-200N-A6-A6	Gas pressure spring
105791	FED-10,0-24,5-103N-11,6	Pressure spring
2599	HBS-03,0-10,0	Stroke-limiting disk
116613	EHZ-08-R-11-TR	Electric stroke counter
113481	FB-TWA	Alum-A transport bracket
17036	FB-ALS-VAxxxx-2S	ESD discharge probe
115943	MAP VA4040	Ground plate

INGUN Prüfmittelbau GmbH

Max-Stromeyer-Straße 162
78467, Constance, Germany
Phone +49 7531 8105-0
Customer hotline +49 7531 8105-888
Fax +49 7531 8105-65
info@ingun.com



Tarifs et délais de livraison sur demande.
Modifications techniques réservées. 11/25_FR

Informations avancées sur le thème
Kits d'interface de test

