

Receptacle

KS-899 30 M-R

Artículo KS-89930M-R



DIRECTAMENTE AL PRODUCTO

ingun[®]

Partner for Future Technology

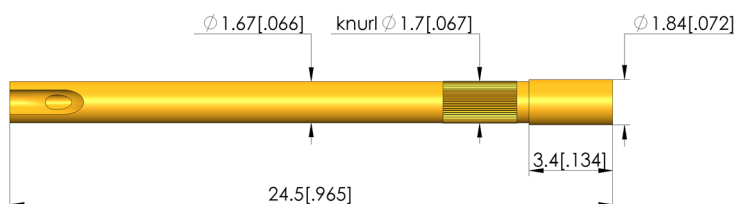
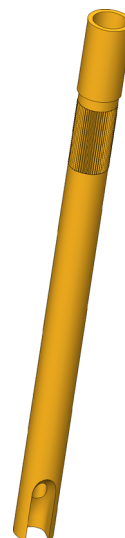
Kontaktsteckhülsen

Mit Gewinde zum Einpressen in das Trägermaterial

INGUN SELECTION

Nota:

El casquillo de contacto contiene una perforación pasante axial para la prueba de fugas. Ésta puede cerrarse soldando un cable. El casquillo de contacto es a prueba de vacío tras el proceso de soldadura. Atención: En caso de manipulación incorrecta, la soldadura puede penetrar en el interior del casquillo de contacto.



Datos generales

Grupo de productos:	Receptáculos (KS)
Serie:	KS-899
Subserie:	KS-899 M versión atornillada
Modo de conexión de casquillo de contacto:	Soldadura
Anillo de presión:	No
Superficie:	Oro
Diámetro de cuello:	1,84 mm
Altura de cuello:	3,4 mm
Moleteado:	Sí
A prueba de vacío:	No
Conforme RoHS:	Sí

Datos mecánicos

Longitud total:	24,5 mm
Diámetro externo:	1,67 mm

Orificio de montaje

Orificio de montaje en CEM1:	1,67 – 1,68 mm
Orificio de montaje en FR4:	1,67 – 1,68 mm

INGUN Prüfmittelbau GmbH

Max-Stromeyer-Straße 162
78467, Constance, Germany
Phone +49 7531 8105-0
Customer hotline +49 7531 8105-888
Fax +49 7531 8105-65
info@ingun.com



Precios y plazos de entrega a consultar.
Cambios técnicos reservados. 12/25_ES

Más información sobre el tema
Puntas de prueba



ingun.com