

# Receptacle

## KS-622 M4 M5-RF

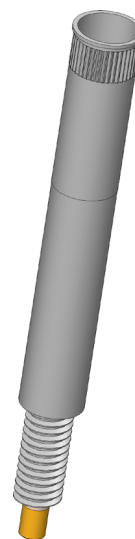
Articolo KS-622M4M5-RF



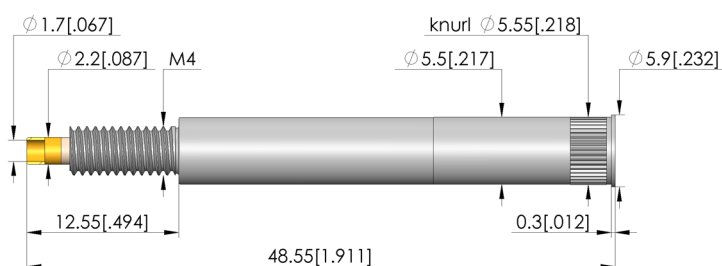
DIRETTAMENTE AL PRODOTTO

**ingun**<sup>®</sup>

Partner for Future Technology



1:1



### Dati generali

Gruppo di prodotti:  
serie:  
Serie sottostrutturale:  
Tipo di connessione manicotto di contatto:  
Anello di pressione:  
Superficie:  
Diametro del collare:  
Altezza del collare:  
Zigrinatura:  
A prova di vuoto:  
Conforme a RoHS:

Manicotti di contatto (KS)  
KS-622  
KS-622 M versione a vite  
Filetto  
no  
Argento  
5,9 mm  
0,3 mm  
sì  
sì (< 1 ccm / min)  
sì

### Dati meccanici

Lunghezza totale: 48,5 mm  
Diametro esterno: 5,5 mm

### Foro di montaggio

Foro di montaggio in CEM1: 5,5 – 5,52 mm  
Foro di montaggio in FR4: 5,5 – 5,52 mm

### INGUN Prüfmittelbau GmbH

Max-Stromeyer-Straße 162  
78467, Constance, Germany  
Phone +49 7531 8105-0  
Customer hotline +49 7531 8105-888  
Fax +49 7531 8105-65  
info@ingun.com



Prezzi e tempi di consegna su richiesta.  
Modifiche tecniche riservate. 03/26\_IT

Ulteriori informazioni sull'argomento  
Contatti a molla



ingun.com

MANICOTTI DI CONTATTO