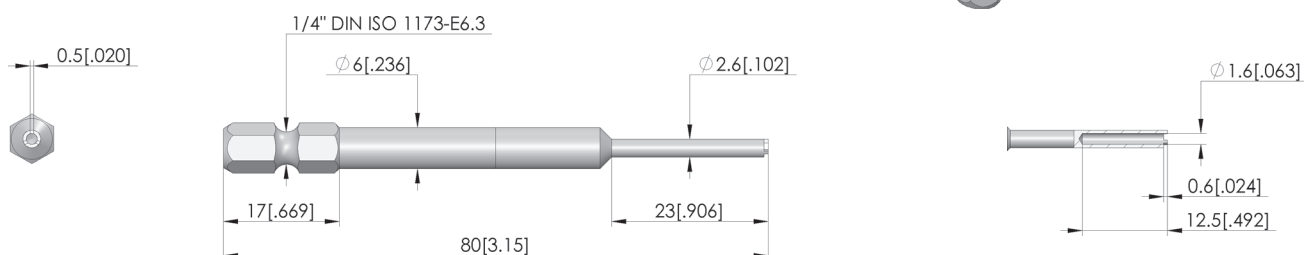
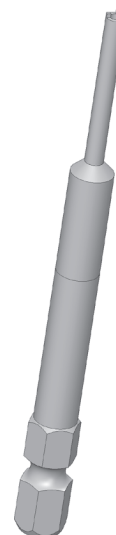




## BIT-Werkzeug



### Données générales

Screw-in torque max.:	20 cNm
Groupe de produits:	Embouts (BIT)
Pointes de test / Douilles de contact adaptées:	042 T-888
Série:	BIT-T
Outil pour KS:	non
Outil pour GKS:	oui
Type d'incorporation pointe de test:	vissable
Diamètre de tête min.:	0 mm
Diamètre de tête max.:	5 mm
Version d'outil:	rigide
Couple de vissage:	10 – 20 cNm
Conforme RoHS:	oui

### INGUN Prüfmittelbau GmbH

Max-Stromeyer-Straße 162  
78467, Constance, Germany  
Phone +49 7531 8105-0  
Customer hotline +49 7531 8105-888  
Fax +49 7531 8105-65  
info@ingun.com

