

Insertion Tool BIT-KK-541 M

产品 BIT-KK-541M



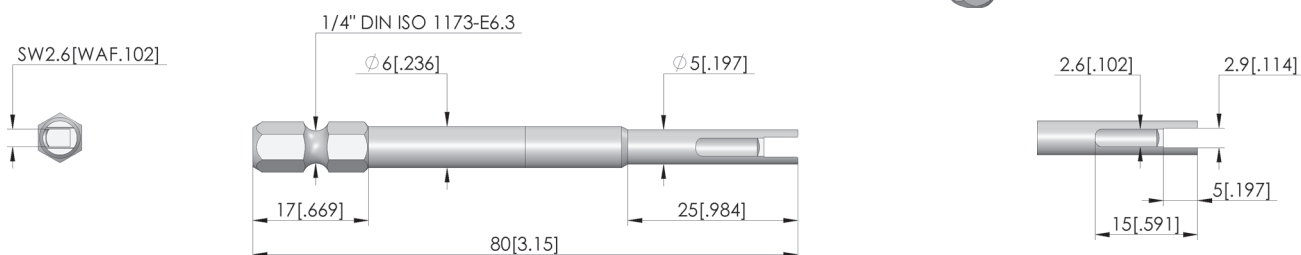
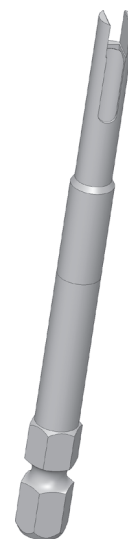
直接訪問產品

ingun®

Partner for Future Technology

BIT-Werkzeug

Zum Ein- und Ausschrauben von
Kontaktstiften



一般数据

Screw-in torque max.:

产品组:

合适的探针/针套:

结构系列:

探针 (KS) 用工具:

弹簧探针 (GKS) 用工具:

探针安装类型:

最小针头直径:

最大针头直径:

工具规格:

旋入扭矩:

RoHS 符合性:

5 cNm

插入批头 (BIT)

032 KK-541

BIT-KK

否

是

可旋入

0 mm

2,8 mm

刚性

5 cNm

是

INGUN Prüfmittelbau GmbH

Max-Stromeyer-Straße 162
78467 Konstanz, 德国
中央办公室: +49 7531 8105-0
客户热线: +49 7531 8105-888
传真 +49 7531 8105-65
info@ingun.com



根據要求提供價格和交貨時間。
保留技術更改。04/26_CN

关于该主题的更多信息
工具

