

Push rod

NHS-ST-20,0-6,0-KU-D3-ESD

Article 23503



DIRECTEMENT AU PRODUIT

ingun[®]

Partner for Future Technology

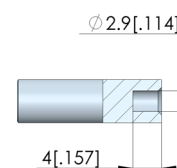
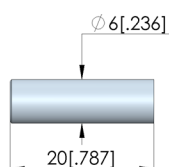
- Poussoir de dispositif de placage confirmé pour l'immobilisation rigide, sûre en processus, de la carte électronique dans le lit d'aiguilles, en résistant à la force des pointes de test
- Version robuste stable à la pression
- Montage simple et rapide

Utilisation

Les poussoirs de dispositif de placage (NHS) sont utilisés dans l'équipement pour immobiliser les cartes électroniques de manière sûre, en résistant à la force des pointes de test, pendant la mise en contact dans l'interface de test. Les poussoirs des dispositifs de placage sont montés dans la plaque du dispositif de placage.



1:1



Données générales

Groupe de produits:	Poussoir de dispositif de placage (NHS)
Série:	NHS-ST
Type:	rigide
Version:	ESD (<10 ⁵)
Type d'accessoire:	Accessoires d'équipement
Dimensions hors tout (DxL):	6 x 20 mm
Conforme RoHS:	oui

Caractéristiques mécaniques

Longueur totale:	20 mm
------------------	-------

Caractéristiques techniques

Diamètre de tête:	6 mm
Matériau de tête:	KU
Concentricité:	
Montage:	enfiché
Filetage:	Ø 2,9x4 mm
Longueur de tête:	20 mm

INGUN Prüfmittelbau GmbH

Max-Stromeyer-Straße 162
78467, Constance, Germany
Phone +49 7531 8105-0
Customer hotline +49 7531 8105-888
Fax +49 7531 8105-65
info@ingun.com

