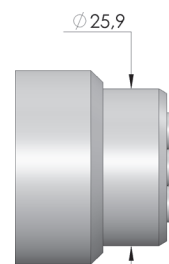
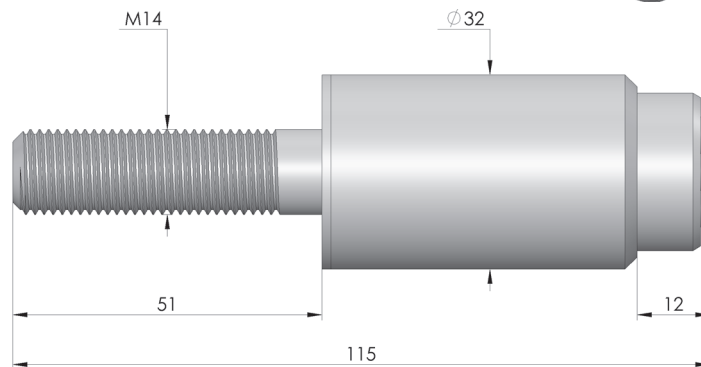
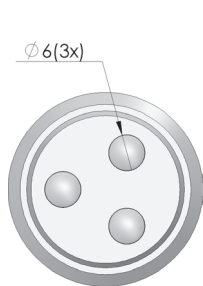
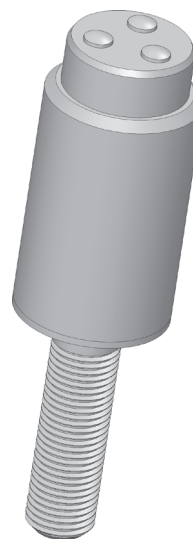




DIREKT ZUM PRODUKT

- Robuste Hochstromstifte für raue Umgebungsbedingungen mit Querkräften und Vibrationen
- Gut geeignet als permanentes bzw. trennbares Kontaktelement im Maschinenbau, besonders in Kombination mit den verfügbaren Kontaktteilen
- Hohe Strombelastbarkeit, der elektrische Anschluss erfolgt über einen Ringschuh



### Allgemeine Daten

Produktgruppe:  
 Unterproduktgruppe:  
 Baureihe:  
 Raster:  
 Kontaktierung von:  
 Magnetisch:  
 Einbauart:  
 Schnellwechselsystem:  
 Anschlussart am Kontaktstift:  
 Einbauhöhe einstellbar:  
 Verdrehgesichert:  
 Temperatur min.:  
 Temperatur max.:  
 RoHS-konform:

Hochstrom-Kontaktstifte  
 Robuste HSS (Stift / Kontaktteil)  
 HSS-2532  
 35 mm  
 Pad  
 ja  
 steckbar  
 nein  
 Gewindeanschluss  
 nein  
 nein  
 0 °C  
 80 °C  
 ja

### Daten zur Kopfform

Kopfform:  
 Kopfdurchmesser:  
 Kopfform Oberfläche:  
 Kopfform Werkstoff:

05 Rund (Vollradius)  
 25,9 mm  
 S Silber  
 1 Messing

### Elektrische Daten

Strombelastbarkeit / Nennstrom:  
 Durchgangswiderstand typisch max.:

400 A  
 1 mOhm

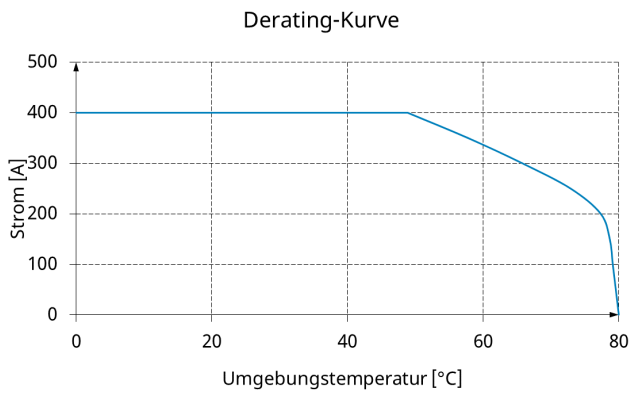
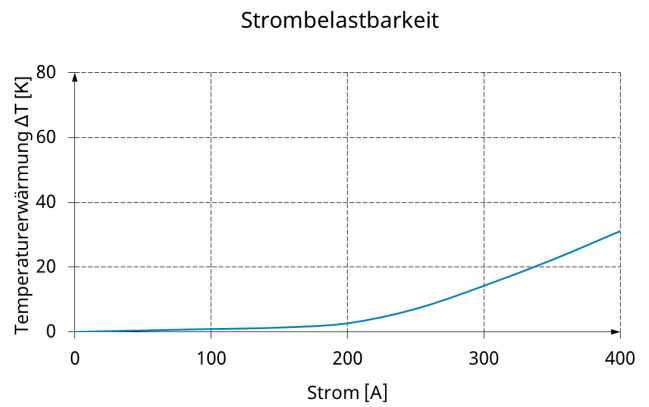
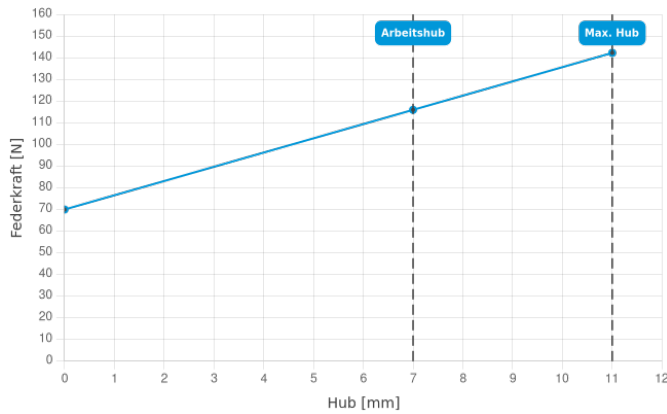
### Mechanische Daten

Gesamtlänge:  
 Stifthülsendurchmesser:  
 Maximaler Hub:  
 Federvorspannung:  
 Federkraft bei Arbeitshub:  
 Empf. Arbeitshub:

114 mm  
 32 mm  
 11 mm  
 70 N  
 116 N  
 7 mm



DIREKT ZUM PRODUKT



### INGUN Prüfmittelbau GmbH

Max-Stromeyer-Straße 162  
78467 Konstanz, Deutschland  
Telefon +49 7531 8105-0  
Kundenshotline +49 7531 8105-888  
Fax +49 7531 8105-65  
info@ingun.com



Weitere Informationen zum Thema  
Hochstrom-Kontaktstifte

