

Gefederter Kontaktstift

GKS-416 002 300 A 5002

Artikel GKS-416-0001

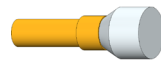


DIREKT ZUM PRODUKT

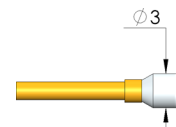
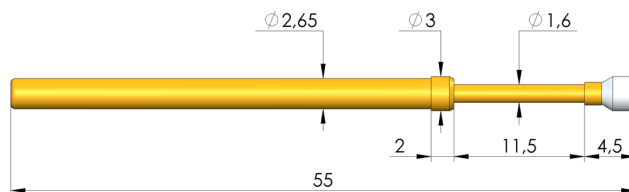
ingun[®]

Partner for Future Technology

INGUN SELECTION



1:1



Allgemeine Daten

Produktgruppe:
Unterproduktgruppe:
Baureihe:
Raster:
Kontaktierung von:
Magnetisch:
Einbauart:
Schnellwechselsystem:
Einbauhöhe einstellbar:
Verdrehgesichert:
Passende Kontaktsteckhülse:
Temperatur min.:
Temperatur max.:
RoHS-konform:

Zubehör (GKS / ADA)
Prueflingsauflagegestifte
GKS-416
4 mm
Anwesenheitsprüfung
ja
steckbar
ja
nein
nein
KS-113 23
-40 °C
80 °C
ja

Daten zur Kopfform

Kopfform:
Kopfdurchmesser:
Kopfform Oberfläche:
Kopfform Werkstoff:

002 Flach, Kontaktfläche isoliert
3 mm
A Gold
3 CuBe

Elektrische Daten

Strombelastbarkeit / Nennstrom:

0 A

Mechanische Daten

Gesamtlänge:
Stifthülsendurchmesser:
Maximaler Hub:
Federvorspannung:
E-Maß / Kragenmaß:
Federkraft bei Arbeitshub:
Empf. Arbeitshub:

55 mm
2,65 mm
11,5 mm
1,23 N
02
5 N
9,2 mm

Gefederter Kontaktstift

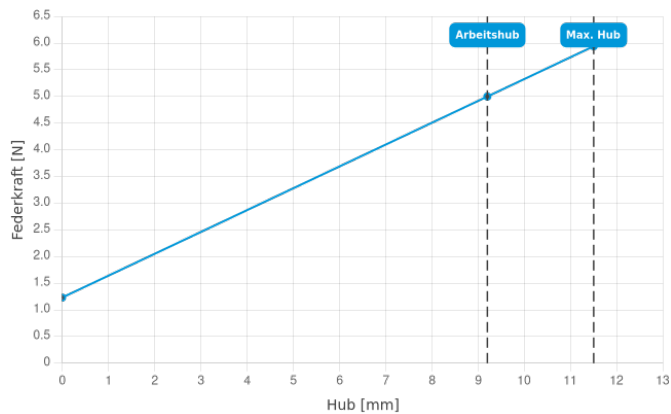
GKS-416 002 300 A 5002

Artikel GKS-416-0001



ingun[®]

Partner for Future Technology



INGUN Prüfmittelbau GmbH

Max-Stromeyer-Straße 162
78467 Konstanz, Deutschland
Telefon +49 7531 8105-0
Kundenhotline +49 7531 8105-888
Fax +49 7531 8105-65
info@ingun.com



Preise und Lieferzeiten auf Anfrage.
Technische Änderungen vorbehalten. 12/25_DE

Weitere Informationen zum Thema
Kontaktstifte

