



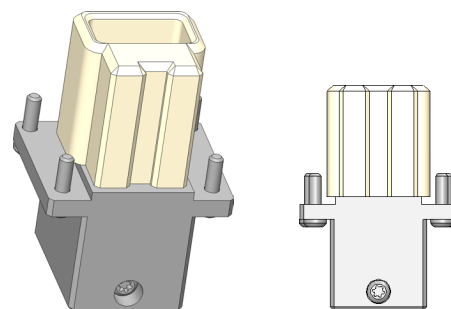
- Adaptateur de câble pour connecteur de test 113658 – PS-HSAL2-M-012-G5-B-01
- Pour souder ses propres câbles au système de test, torons AWG25 et supérieur
- Boîtier blindé
- Frein à câble immobilisable

Fonction et montage

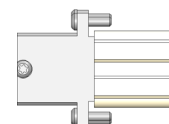
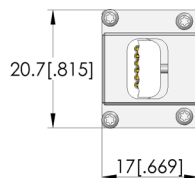
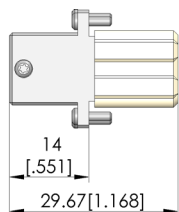
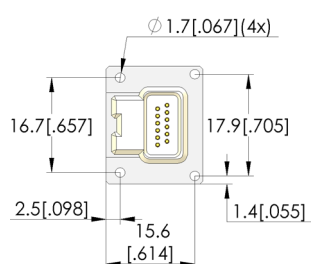
When soldering the contact element with an individual cable, 12-pole, AWG 25, or higher, solder in the slot of the pins to ensure the solder joint does not protrude beyond the outer diameter of the contact element. Press the contact elements in fully using the SW-ZW-GKS-075 insertion tool. Observe the specific pin configuration (1-12). Then screw the housing onto the test plug using 2x M1.6 screws and tighten the cable strain relief if required.

INGUN SELECTION

NEW



1:1



M1.6x6 T5 (5x)

Données générales

Groupe de produits:
Série:
Sous-série:
Température min.:
Température max.:
Conforme RoHS:

Connecteur (SE)
SE-HSAL
Connecteur SE-HSAL
0 °C
50 °C
oui

Données connecteurs

Interface 1: HSAutolink2
Sexe 1: F Conducteur de signaux femelle / Douille / femelle / Jack
Version 1: droit

PS-HSAL2-M-012-G5-B-01

SE-HSAL2-12-M-G-000

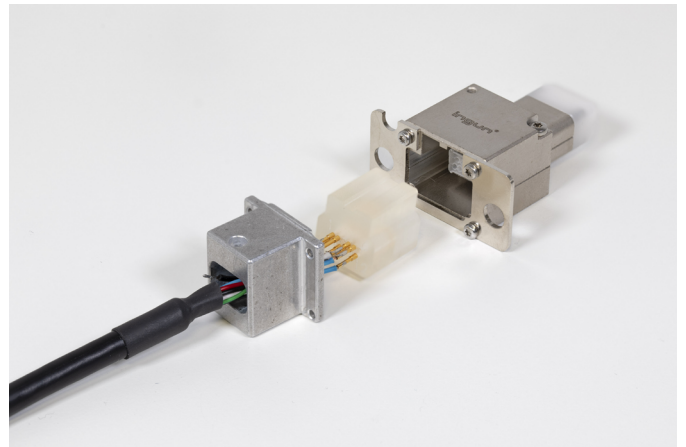
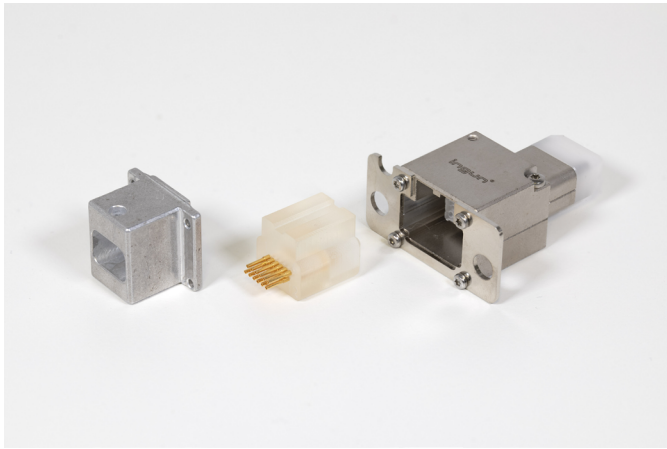
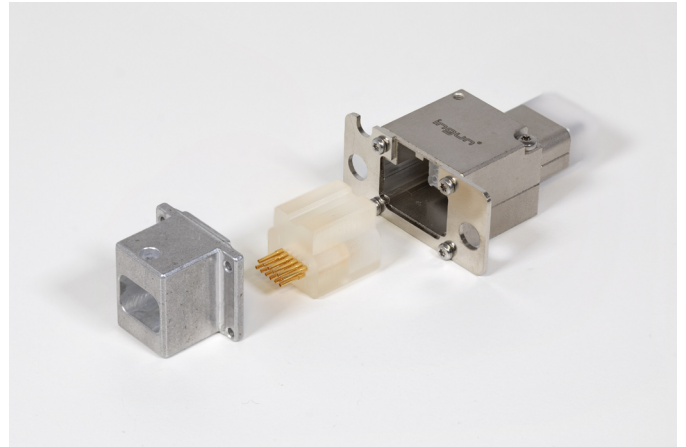
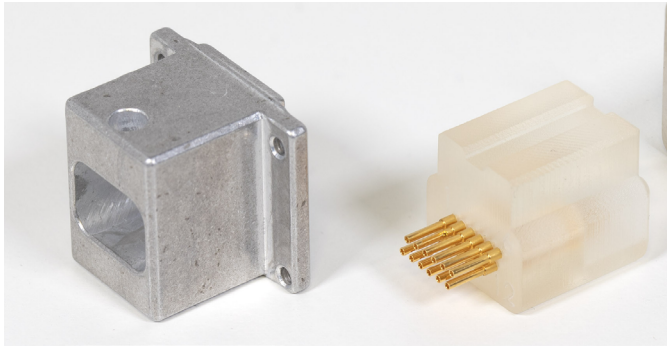
Article 114617



DIRECTEMENT AU PRODUIT

ingun®

Partner for Future Technology



INGUN Prüfmittelbau GmbH

Max-Stromeyer-Straße 162
78467, Constance, Germany
Phone +49 7531 8105-0
Customer hotline +49 7531 8105-888
Fax +49 7531 8105-65
info@ingun.com



Tarifs et délais de livraison sur demande.
Modifications techniques réservées. 04/26_FR

Informations avancées sur le thème
Pointes de test



ingun.com