

# Receptacle KS-500 M2.5

Articolo KS-500M2.5



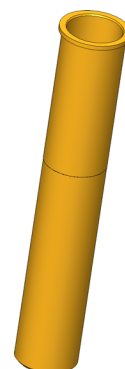
DIRETTAMENTE AL PRODOTTO

**ingun**<sup>®</sup>

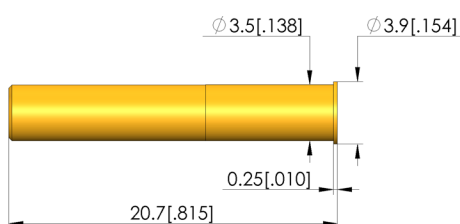
Partner for Future Technology

## Kontaktsteckhülsen

Mit Gewinde zum Einpressen in das Trägermaterial



1:1



### Dati generali

Gruppo di prodotti:  
serie:  
Serie sottostrutturale:  
Tipo di connessione manicotto di contatto:  
Anello di pressione:  
Superficie:  
Diametro del collare:  
Altezza del collare:  
Zigrinatura:  
A prova di vuoto:  
Conforme a RoHS:

Manicotti di contatto (KS)  
KS-500  
KS-500 M versione a vite  
Saldare all'esterno

no
oro
3,9 mm
0,25 mm
no
no
sì

### Dati meccanici

Lunghezza totale: 20,7 mm  
Diametro esterno: 3,5 mm

### Foro di montaggio

Foro di montaggio in CEM1: 3,49 mm  
Foro di montaggio in FR4: 3,49 mm

### INGUN Prüfmittelbau GmbH

Max-Stromeyer-Straße 162  
78467, Constance, Germany  
Phone +49 7531 8105-0  
Customer hotline +49 7531 8105-888  
Fax +49 7531 8105-65  
info@ingun.com



Prezzi e tempi di consegna su richiesta.  
Modifiche tecniche riservate. 05/26\_IT

Ulteriori informazioni sull'argomento  
Contatti a molla

