

Spare part kit, guide

ETK-FUS-12-72-ST-M4

产品 110465



直接訪問產品

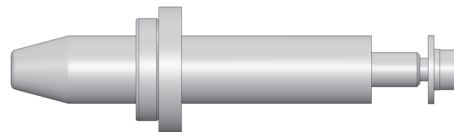
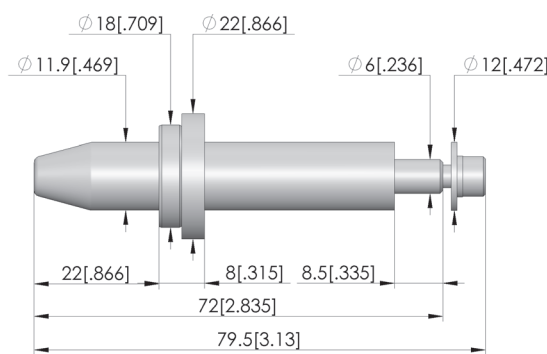
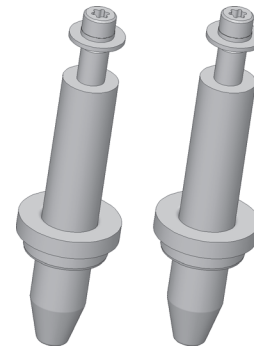
ingun®

Partner for Future Technology

- 用于可靠预防性维护的备件套件
- 高精度导向销与导向衬套
- 导向精度为 ± 0.05 mm
- 精确、低摩擦触探
- 轻松更换

使用

备件用于预防性维护,或更换正常运行过程中磨损的部件。导向销与合适的导套配合使用,可实现精确和低摩擦的触探。主要用于最大程度减少作用在行程运动上的横向力和扭转力,确保可靠精确的触探。



一般数据

产品组:
结构系列:
类型:
规格:
配件类型:
交付状态:
材料:
重量:
最小温度:
最大温度:
RoHS 符合性:

备件套件
ETK-WS-KS
导向针/导向套
圆形, 带轴颈 (D6 x 8.5)
备件
未安装, 包括安装部件
1.4305
0,14 kg
10 °C
45 °C
是

适用于

替换套件 (WS):

技术数据

安装:
长度:
直径:

螺纹 M4
63,5 mm
11,9 mm

Spare part kit, guide

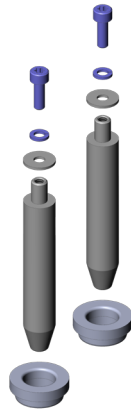
ETK-FUS-12-72-ST-M4

产品 110465



ingun[®]

Partner for Future Technology



INGUN Prüfmittelbau GmbH

Max-Stromeyer-Straße 162
78467 Konstanz, 德国
中央办公室。+49 7531 8105-0
客户热线。+49 7531 8105-888
传真 +49 7531 8105-65
info@ingun.com



根據要求提供價格和交貨時間。
保留技術更改。12/25_CN

关于该主题的更多信息
在线替换套件

