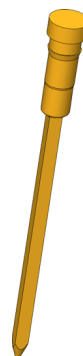
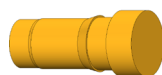
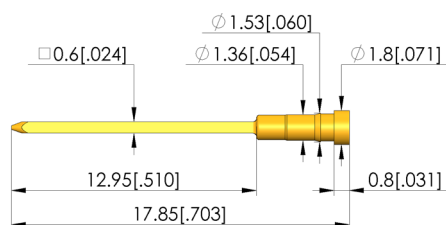




## INGUN SELECTION



1:1



## Données générales

Groupe de produits:  
Série:  
Sous-série:  
Trame:  
Type de raccordement sur pièce de contact:  
Hauteur d'incorporation:  
Type d'incorporation:  
Système de changement rapide:  
Surface:  
Matériau:  
Surface moletée:  
Conforme RoHS:

Pièces de contact (KT)  
KT-158  
KT-158  
2,54 mm  
Wire-Wrap  
0,8 mm  
sertissable  
non  
A Or  
1 Laiton  
non  
oui

## Données sur la forme de tête

Forme de tête: 02 Plat  
Diamètre de tête: 1,8 mm

## Caractéristiques mécaniques

Cote E: 01  
Longueur totale: 17,8 mm  
Diamètre de queue: 1,35 mm  
Saillie de poussée: oui

## Alésage de montage

Alésage de montage en CEM1: 1,44 – 1,46 mm  
Alésage de montage en FR4: 1,44 – 1,46 mm

## INGUN Prüfmittelbau GmbH

Max-Stromeyer-Straße 162  
78467, Constance, Germany  
Phone +49 7531 8105-0  
Customer hotline +49 7531 8105-888  
Fax +49 7531 8105-65  
info@ingun.com



Informations avancées sur le thème  
Pointes de test

