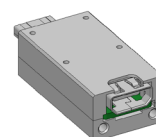
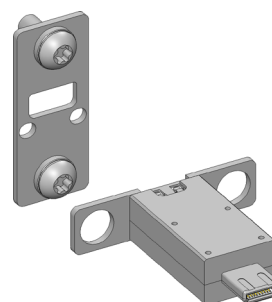




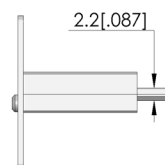
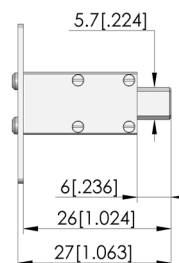
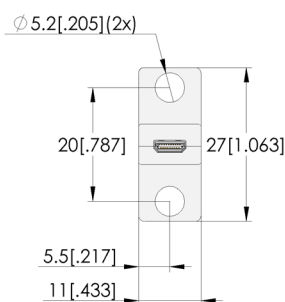
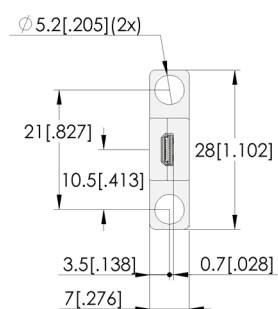
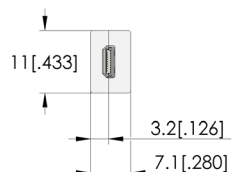
INGUN SELECTION

NEW

- Mise en contact, précise et avec peu d'usure, des prises d'enchâssement HDMI-D
- Transmission de signaux via connecteur de raccordement original jusqu'à 18,0 Gbits/s (HDMI 2.0)
- Durée de vie hors pair, atteignant 100 000 cycles dans des conditions optimales.
- Des éléments ressort optionnels (104148 : set de 2 pc) peuvent compenser des tolérances de $\pm 0,3$ mm et des erreurs angulaires de 2°.



1:1



- M3x8 T10 (2x)
- M1.6x4 T5 (2x)
- reducing washer (2x)



DIRECTEMENT AU PRODUIT

Données générales

Groupe de produits:	PS Connecteur de contrôle
Série:	PS-HDMI
Sous-série:	PS-HDMI
Objet à tester / Contact:	HDMI-D
Type d'incorporation:	bride
Sexe de l'objet à tester:	F Conducteur de signaux femelle / douille
Sécurisé antitorsion:	oui
Interface ensemble adapté:	Connecteur Micro HDMI HDMI-D
Sexe ensemble adapté:	M Conducteur de signal mâle / Connecteur
Largeur:	11 mm
Hauteur:	7,1 mm
Température min.:	-40 °C
Température max.:	80 °C
Conforme RoHS:	oui

Données sur le conducteur de signaux

Nombre de pôles conducteur de signaux:	19
--	----

Caractéristiques électriques

Débit de données max.:	18 Gbit/s
------------------------	-----------

Caractéristiques mécaniques

Longueur totale:	26,8 mm
Hauteur d'incorporation sans douille de contact:	27 mm



Test plug

PS-HDMID-M-019-G5-B-03

Article 115525



DIRECTEMENT AU PRODUIT

ingun[®]

Partner for Future Technology

INGUN Prüfmittelbau GmbH

Max-Stromeyer-Straße 162
78467, Constance, Germany
Phone +49 7531 8105-0
Customer hotline +49 7531 8105-888
Fax +49 7531 8105-65
info@ingun.com



Tarifs et délais de livraison sur demande.
Modifications techniques réservées. 01/26_FR

Informations avancées sur le thème
Pointes de test

