

# Rear panel unit

## RWE MAxx14

产品 114921



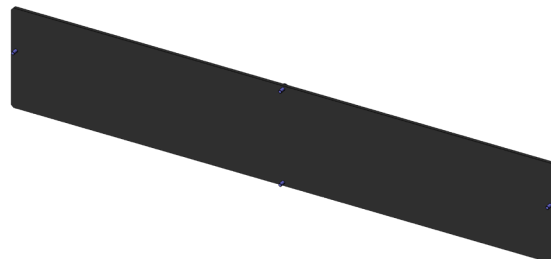
直接訪問產品

ingun®

Partner for Future Technology

### 使用

背板包括安装材料,适用于手动测试治具 MA xxxx,用于模块化测试治具配置。



### 一般数据

产品组:	外壳
结构系列:	RWE-MAxxxx
类型:	MA xx14
配件类型:	附加功能
交付状态:	未安装
材料:	Adaptonit 105-AS
宽度:	700 mm
高度:	128 mm
重量:	0,65 kg
最小温度:	10 °C
最大温度:	60 °C
RoHS 符合性:	是

### 适用于

手动测试治具 (MA): MA xx14

### 技术数据

长度: 4 mm  
外部尺寸(宽x深x高): 700 x 4 x 128 mm

### INGUN Prüfmittelbau GmbH

Max-Stromeyer-Straße 162  
78467 Konstanz, 德国  
中央办公室.+49 7531 8105-0  
客户热线.+49 7531 8105-888  
传真 +49 7531 8105-65  
info@ingun.com



根據要求提供價格和交貨時間。  
保留技術更改。03/26\_CN

关于该主题的更多信息  
测试治具套件

