

Test plug PS-PowerDC-D2,1

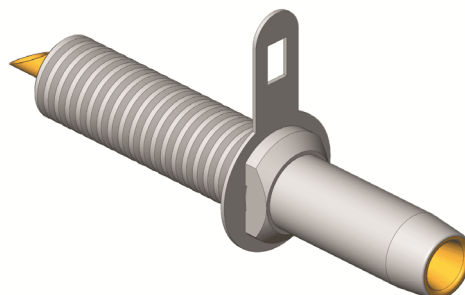
Artículo 35640



DIRECTAMENTE AL PRODUCTO

ingun[®]

Partner for Future Technology



Datos generales

Grupo de productos:	PS Enchufes de prueba
Serie:	PS
Subserie:	PS-DC
Dispositivo examinado / contacto:	Energía DC-D2,1
Sexo dispositivo examinado:	M Conductor de señal macho/conector
Ancho:	18 mm
Altura:	10 mm
Temperatura mín.:	-40 °C
Temperatura máx.:	80 °C
Conforme RoHS:	Sí

Datos sobre el conductor externo

Capacidad de corriente máx. conductor externo:	1 A
--	-----

Datos sobre el conductor de señal

Capacidad de corriente máx. conductor de señal:	1 A
Cantidad de polos conductor de señal:	2

Datos mecánicos

Longitud total:	41 mm
-----------------	-------

Test plug PS-PowerDC-D2,1

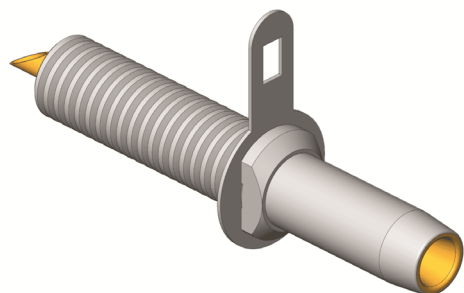
Artículo 35640



DIRECTAMENTE AL PRODUCTO

ingun[®]

Partner for Future Technology



INGUN Prüfmittelbau GmbH

Max-Stromeyer-Straße 162
78467, Constance, Germany
Phone +49 7531 8105-0
Customer hotline +49 7531 8105-888
Fax +49 7531 8105-65
info@ingun.com



Precios y plazos de entrega a consultar.
Cambios técnicos reservados. 01/26_ES

Más información sobre el tema
Puntas de prueba

