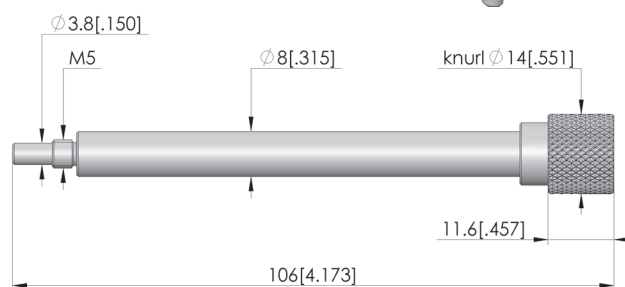
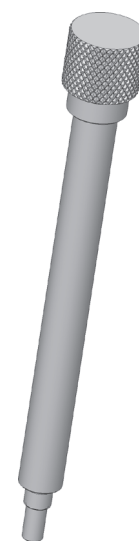




- Vissage sûr du dispositif de placage (NDH) en kit de rechange, et de l'unité porte-contacts (KTE) en kit de rechange, pour former une unité
- Stockage/transport simple et sûr du kit de rechange relié fixe
- Unité vissée avec lit d'aiguilles protégé

Utilisation

Des vis superposables sont utilisées pour relier le dispositif de placage (NDH) en kit de rechange et l'unité porte-contacts (KTE) en kit de rechange pour former une unité avec lit d'aiguilles protégé.



Données générales

Groupe de produits:

Série:

Type:

Version:

Type d'accessoire:

Matériau:

Poids:

Température min.:

Température max.:

Conforme RoHS:

Accessoires mécaniques

MSS

Accessoires d'équipement

3.3206

0,02 kg

10 °C

60 °C

oui

Adapté aux

Kits de remplacement version:

Kits de remplacement MA (ATS MA):

pas de HF

ATS MAXx

Caractéristiques techniques

Montage:

Longueur:

Diamètre:

Filetage M5

106 mm

14 mm

INGUN Prüfmittelbau GmbH

Max-Stromeyer-Straße 162

78467, Constance, Germany

Phone +49 7531 8105-0

Customer hotline +49 7531 8105-888

Fax +49 7531 8105-65

info@ingun.com

