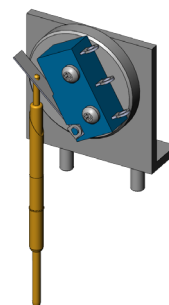


- Verifica circuito stampato posizionato correttamente
- Modulo funzionale per il retrofitting individuale
- Adatto per il kit intercambiabile in linea WS ASYS/ATH01/173,5 e WS ASYS/ATH01/210,5
- Montaggio rapido e semplice sulla piastra di fermo

### Utilizzo

Le verifiche sono utilizzate per interrogare i diversi stati e gestire le attività di controllo necessarie. La verifica è fornita come modulo funzionale per il retrofitting individuale e viene utilizzata per rilevare il corretto posizionamento del circuito stampato. Si utilizza per i kit intercambiabili in linea WS ASYS/ATH01/173,5 e WS ASYS/ATH01/210,5.



### Dati generali

Gruppo di prodotti:	moduli funzionali
serie:	FB-WS
Tipo:	Verifica
Versione:	Posizione del DUT, contatto di segnalazione corsa
Tipo di accessorio:	Funzione aggiuntiva
Stato di consegna:	Non assemblato, incluse le parti di montaggio
Larghezza:	30 mm
Altezza:	22,1 mm
Peso:	0,02 kg
Temperatura min.:	10 °C
Temperatura max.:	60 °C
Conforme a RoHS:	sì

### Adatto per

Kit di ricambio WS:

WS ASYS/ATH01/...

### Dati tecnici

Montaggio:	Filetto M3
Lunghezza:	30 mm
Dimensioni esterne (LxPxA):	30 x 30 x 22,1 mm

Detection DUT correct position

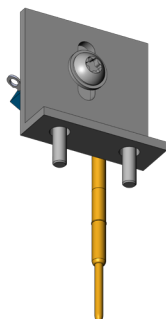
## FB-ABF-K-HMK-ASYS

Articolo 116668

DIRETTAMENTE AL PRODOTTO

**ingun**<sup>®</sup>

Partner for Future Technology



### INGUN Prüfmittelbau GmbH

Max-Stromeyer-Straße 162  
78467, Constance, Germany  
Phone +49 7531 8105-0  
Customer hotline +49 7531 8105-888  
Fax +49 7531 8105-65  
info@ingun.com



Prezzi e tempi di consegna su richiesta.  
Modifiche tecniche riservate. 12/25\_IT

Ulteriori informazioni sull'argomento  
**Moduli funzionali WS**

