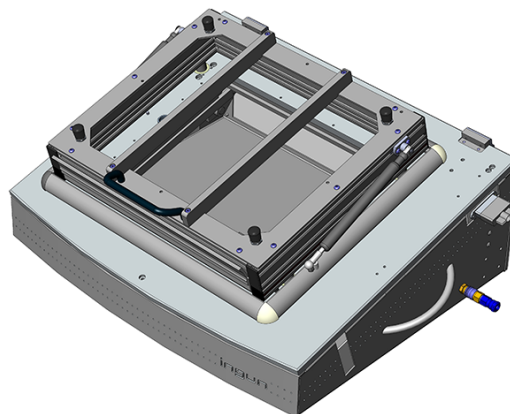




DIRECTEMENT AU PRODUIT

- Interfaces de test pneumatiques avec entraînement fermant en parallèle pour contrôler des quantités moyennes de cartes électroniques.
- Interface de test robuste, longue durée, avec came
- Kits de rechange rapides, montables sans outil, utilisables sans rajustement, en version standard et ESD
- Confort d'utilisation accru, sans forces de fermeture notables
- Mouvement de mise en contact rapide



Données générales

Interface pour système de test:	non préconfiguré
Groupe de produits:	Interfaces de test pneumatiques (PA)
Série principale:	PA xxxx
Sous-série:	PA 21xx
Série:	PA 2130
Taille du type:	xx30
Type d'interface de test:	Interface à kit amovible
Génération de course de contact:	pneumatique
Type de boîtier:	Boîtier pupitre
Signaux d'interface max.:	0
Blocs d'interface requis:	non
Blocs d'interface internes max.:	0
Sens de mise en contact:	bilatéral (en haut/en bas)
Force de contact max.:	700 N
Course de contact parallèle env.:	15 mm
Poids:	18,8 kg
Température min.:	10 °C
Température max.:	60 °C
Basse tension:	non
Conformité ESD:	non
Conforme RoHS:	non

Caractéristiques techniques

Longueur du poussoir du dispositif de placage:	51 mm
Hauteur d'incorporation pointe de test en haut:	16 mm
Hauteur d'incorporation pointe de test en bas:	10,5 mm
Hauteur libre au-dessus de la PCB:	49 mm
Tension de contrôle admissible:	25 VAC / 60 VDC
Angle d'ouverture du dispositif de placage:	60 °
Alimentation en air comprimé:	0,4 – 0,6 MPa
Version standard:	oui, avec kit de rechange adapté
Surface utile standard (LxP):	250 x 200 mm
Version ESD:	oui
Surface utile ESD (LxP):	250 x 200 mm
Version haute fréquence:	non
Version à aiguille rigide:	non
Version à 2 niveaux:	non
Mise en contact en haut (ZSK):	oui, avec option supplémentaire adaptée
Dimensions hors tout fermé (LxPxH):	648 x 469 x 273 mm

INGUN Prüfmittelbau GmbH

Max-Stromeyer-Straße 162
78467, Constance, Germany
Phone +49 7531 8105-0
Customer hotline +49 7531 8105-888
Fax +49 7531 8105-65
info@ingun.com

