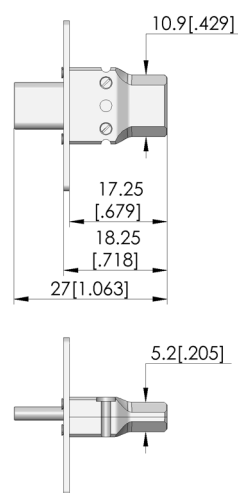
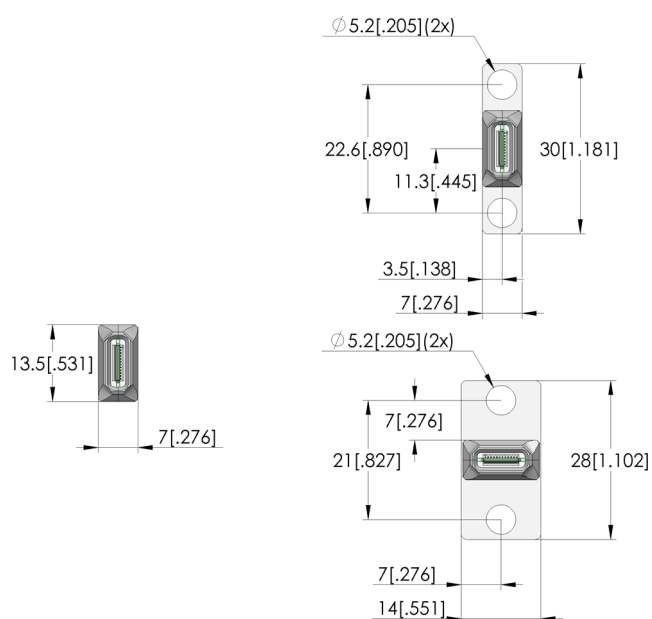
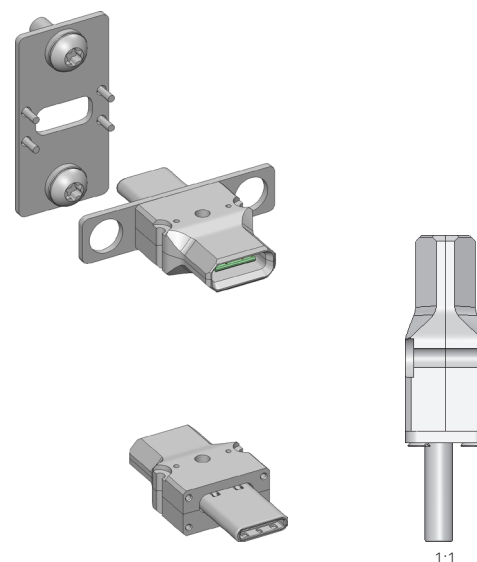


INGUN SELECTION

- Mise en contact, précise et avec peu d'usure, des connecteurs enfichables USB
- Longévité hors pair
- Transmission de données sûre durant le processus
- Transmission de signaux via connecteur de raccordement original ou raccord soudé
- Des éléments ressort optionnels (112863 : set de 2 pc) peuvent compenser des tolérances de $\pm 0,4$ mm et des erreurs angulaires.



- M3x8 T10 (2x)
- M1x4 (4x)
- reducing washer (2x)

Test plug

PS-USB3.1C-F-024-G5-B-02

Article 116807

DIRECTEMENT AU PRODUIT

ingun[®]

Partner for Future Technology

Données générales

Groupe de produits:	PS Connecteur de contrôle
Série:	PS
Sous-série:	PS-USB
Trame:	8 mm
Objet à tester / Contact:	USB3.1-C
Sexe de l'objet à tester:	M Conducteur de signal mâle / Connecteur
Piston traversant:	non
Interface ensemble adapté:	USB 3.1-C
Sexe ensemble adapté:	M Conducteur de signal mâle / Connecteur
Largeur:	30 mm
Hauteur:	7 mm
Température min.:	-20 °C
Température max.:	75 °C
Conforme RoHS:	oui

Données sur le conducteur de signaux

Conducteur de signaux remplaçable:	non
Ampérage max. supportable conducteur de signaux:	3 A
Nombre de pôles conducteur de signaux:	24

Caractéristiques électriques

Impédance:	90 Ohm
Débit de données max.:	10 Gbit/s
Puissance maximale:	15 W

Caractéristiques mécaniques

Longueur totale:	27 mm
Hauteur d'incorporation sans douille de contact:	18,2 mm

INGUN Prüfmittelbau GmbH

Max-Stromeyer-Straße 162
78467, Constance, Germany
Phone +49 7531 8105-0
Customer hotline +49 7531 8105-888
Fax +49 7531 8105-65
info@ingun.com



Tarifs et délais de livraison sur demande.
Modifications techniques réservées. 02/26_FR

Informations avancées sur le thème
Pointes de test

