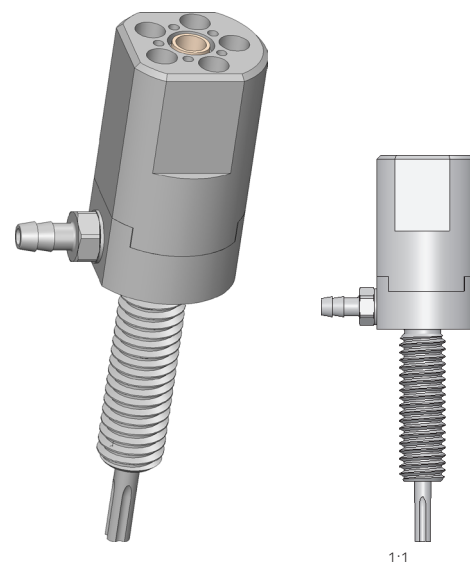




Scalare la capacità di trasporto della corrente tramite multi-head ad alta corrente

Contatto di celle delle batterie ad alta capacità

- Contatto affidabile delle celle della batteria
- Il design modulare consente di scalare la trasmissione di corrente con i collaudati prodotti standard INGUN
- Aumento della trasmissione di corrente massima grazie al raffreddamento del corpo base
- Raffreddamento della superficie di contatto tramite GKS-667 disponibile come opzione
- Monitoraggio della tensione possibile grazie al contatto di rilevamento centrale
- Misura della temperatura sulla superficie di contatto ampliabile opzionalmente con TKS-667
- Facilità di montaggio nella piastra o nella barra grazie ai perni filettati flessibili



Struttura

Gli HCM sono costituiti rispettivamente da un corpo base e da un contatto a molla per alta corrente collegati in parallelo tra loro. La funzionalità può essere ulteriormente ampliata da un contatto di rilevamento posizionato centralmente o da un contatto di misura della temperatura con rubinetto di rilevamento integrato. Perna di raffreddamento ad aria opzionali, in alternativa ai contatti di trasmissione della corrente, completano l'ampliamento funzionale.

Montaggio

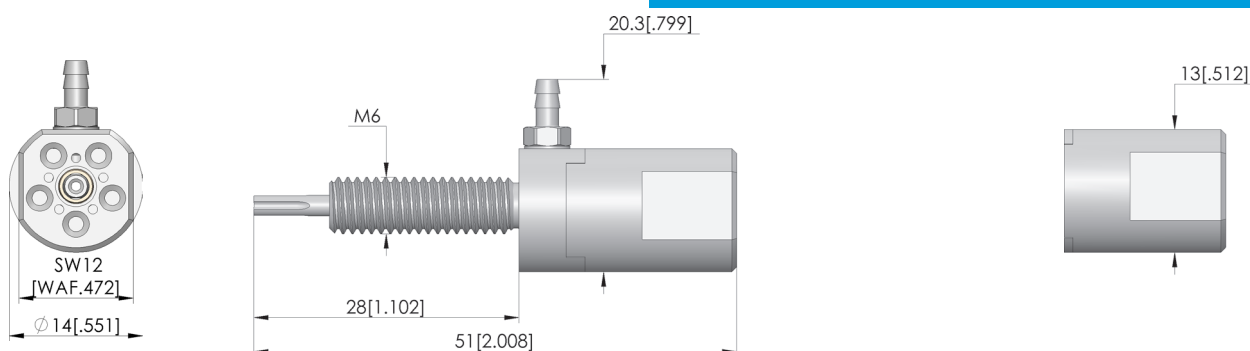
Gli HCM possono essere fissati in un foro corrispondente su una piastra portante mediante dadi di bloccaggio oppure installati direttamente in una barra collettore con il corrispondente foro filettato. Se l'HCM è installato in una piastra non conduttiva, ad esempio, il collegamento alla corrente può essere effettuato sul bullone filettato mediante un capocorda. Il contatto di rilevamento opzionale, da collegare all'apposita cavità di saldatura, e il sensore di temperatura vengono condotti centralmente.

Utilizzo

Gli HCM sono stati sviluppati appositamente per realizzare una scalabilità flessibile dei contatti ad alta corrente. Il design modulare consente di adattare le proprietà del prodotto all'applicazione e quindi di fornire sempre il prodotto giusto anche nel caso di un'elevata variabilità dei campioni di prova, come per il contatto con le celle delle batterie.

Nota:

I corpi base degli HCM possono essere equipaggiati in modo flessibile con prodotti delle serie HSS-120 e HSS-667. La combinazione di HSS-667, sviluppato appositamente per il contatto delle celle di batteria che presentano strati di ossido, consente di ridurre notevolmente le perdite di potenza che si verificano durante la produzione delle celle di batteria.



High-current multi-heads

HCM-667-0000 C02-00000-00

Articolo HCM-667-0002



DIRETTAMENTE AL PRODOTTO

ingun[®]

Partner for Future Technology

Dati generali

| | |
|-------------------------------------------|-------------------------|
| Screw-in torque max.: | 60 cNm |
| Gruppo di prodotti: | HSS standard (avvitati) |
| Sottogruppo di prodotti: | HSS standard (avvitati) |
| serie: | HCM-667 |
| passo: | 15 mm |
| Magnetico: | sì |
| Tipo di installazione: | avvitabile |
| Sistema di ricambio rapido: | no |
| Tipo di connessione sul contatto a molla: | Connessione filettata |
| Altezza di installazione regolabile: | no |
| Antirodotto: | sì |
| Coppia di avvitamento: | 60 cNm |
| Temperatura min.: | -100 °C |
| Temperatura max.: | 200 °C |
| Conforme a RoHS: | sì |

Dati elettrici

| | |
|--------------------------------------------------|--------|
| Resistenza (Ri) tipica, collegamento al pistone: | 1 mOhm |
|--------------------------------------------------|--------|

Dati meccanici

| | |
|-------------------------------------|-------|
| Lunghezza totale: | 51 mm |
| Diametro del manicotto di contatto: | 14 mm |

INGUN Prüfmittelbau GmbH

Max-Stromeyer-Straße 162
78467, Constance, Germany
Phone +49 7531 8105-0
Customer hotline +49 7531 8105-888
Fax +49 7531 8105-65
info@ingun.com



Prezzi e tempi di consegna su richiesta.
Modifiche tecniche riservate. 12/25_IT

Ulteriori informazioni sull'argomento
Contatti a molla per alta corrente



CONTATTI A MOLLA PER ALTA CORRENTE

ingun.com