

Gefederter Kontaktstift

GKS-366 105 400 N 3001

Artikel GKS-366-0025

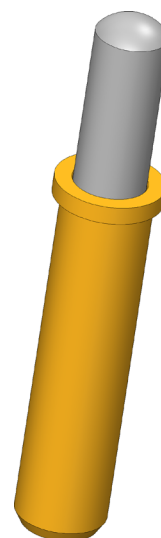


DIREKT ZUM PRODUKT

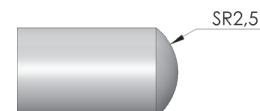
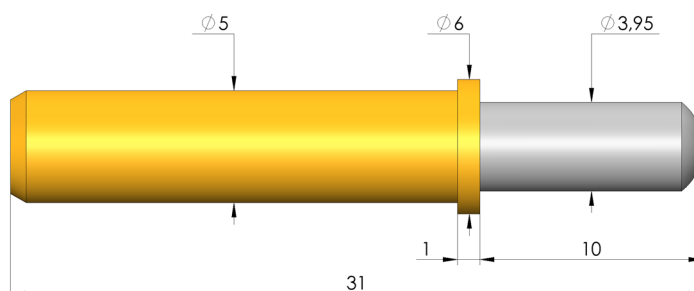
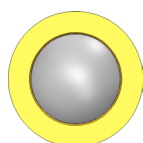
ingun[®]

Partner for Future Technology

- Kontaktstifte mit hoher Stabilität für Anwendungen mit ungewollten Längs- und Querkraften
- Zum Einsatz in Anwendungen mit geringen Platzverhältnissen



1:1



Allgemeine Daten

Produktgruppe:
Unterproduktgruppe:
Baureihe:
Raster:
Kontaktierung von:
Magnetisch:
Einbauart:
Schnellwechselsystem:
Einbauhöhe einstellbar:
Verdrehgesichert:
Passende Kontaktsteckhülse:
Temperatur min.:
Temperatur max.:
RoHS-konform:

Vielseitige Kontaktstifte
Kurzhub-GKS / Lade- und Übergabe-GKS
GKS-366
6,5 mm
Pad
ja
steckbar
ja
nein
nein
KS-366
-40 °C
80 °C
ja

Daten zur Kopfform

Kopfform:
Kopfdurchmesser:
Kopfform Oberfläche:
Kopfform Werkstoff:

05 Rund (Vollradius)
4 mm
N Nickel
1 Messing

Elektrische Daten

Strombelastbarkeit / Nennstrom:
Durchgangswiderstand typisch max.:

8 A
30 mOhm

Mechanische Daten

Gesamtlänge:
Stifthülsendurchmesser:
Maximaler Hub:
Federvorspannung:
E-Maß / Kragenmaß:
Federkraft bei Arbeitshub:
Empf. Arbeitshub:

31 mm
5 mm
10 mm
0,6 N
01
3 N
8 mm

Gefederter Kontaktstift

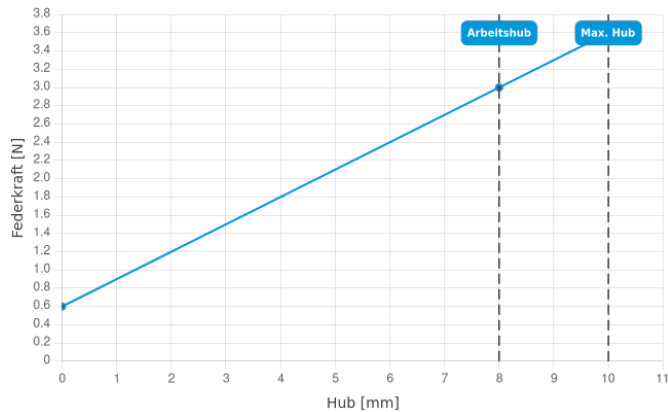
GKS-366 105 400 N 3001

Artikel GKS-366-0025



ingun[®]

Partner for Future Technology



INGUN Prüfmittelbau GmbH

Max-Stromeyer-Straße 162
78467 Konstanz, Deutschland
Telefon +49 7531 8105-0
Kundenhotline +49 7531 8105-888
Fax +49 7531 8105-65
info@ingun.com



Preise und Lieferzeiten auf Anfrage.
Technische Änderungen vorbehalten. 12/25_DE

Weitere Informationen zum Thema
Kontaktstifte

