

# Receptacle KS-113 30 M2-R-S

产品 KS-11330M2-R-S



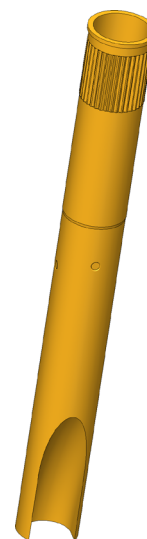
直接訪問產品

ingun®

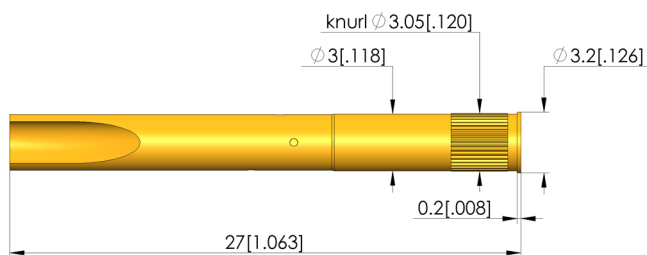
Partner for Future Technology

## Kontaktsteckhülsen

Mit Gewinde zum Einpressen in das Trägermaterial



1:1



### 一般数据

产品组:  
结构系列:  
子系列:  
针套连接类型:  
压环:  
表面:  
卡环直径:  
卡环高度:  
滚花:  
真空密封:  
RoHS 符合性:

针套 (KS)  
KS-113  
KS-113 M 旋接版  
焊接  
否  
金  
3,2 mm  
0,2 mm  
是  
否  
是

### 机械数据

总长: 27 mm  
外径: 3 mm

### 安装孔

CEM1 中的安装孔: 3 - 3,02 mm  
FR4 中的安装孔: 3 - 3,02 mm

### INGUN Prüfmittelbau GmbH

Max-Stromeyer-Straße 162  
78467 Konstanz, 德国  
中央办公室: +49 7531 8105-0  
客户热线: +49 7531 8105-888  
传真 +49 7531 8105-65  
info@ingun.com



根據要求提供價格和交貨時間。  
保留技術更改。03/26\_CN

关于该主题的更多信息  
探针



ingun.com