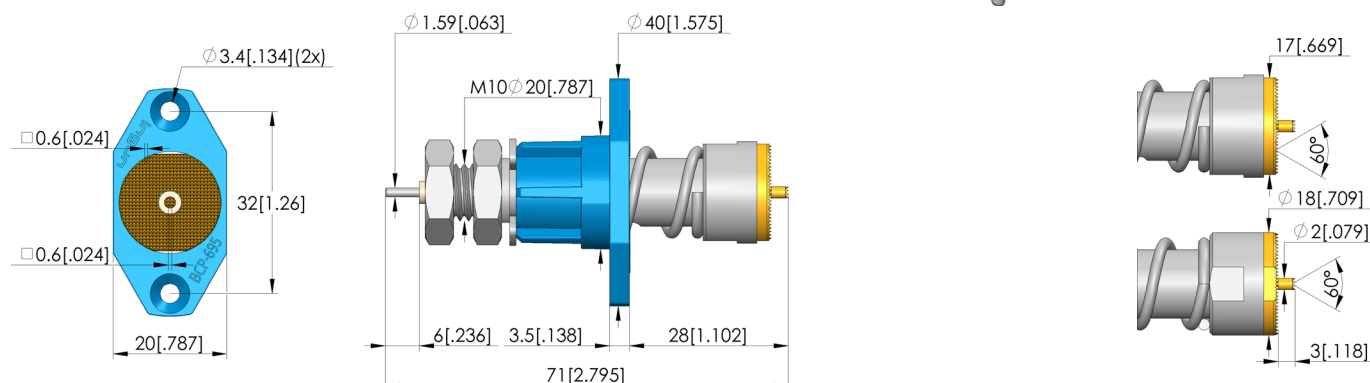
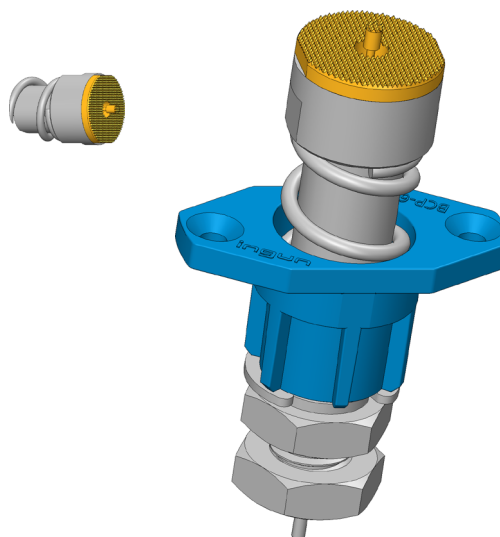




DIRETTAMENTE AL PRODOTTO

- Soluzione di contatto per 4680 celle cilindriche e celle prismatiche
- Adatto per correnti fino a 120 A a  $\Delta T \leq 20$  K su alluminio
- Perno a bassa impedenza con resistenza totale tipica  $< 1,5$  mOhm
- Sistema a pistone continuo con resistenza interna minima.
- Sviluppato per un'ampia gamma di applicazioni, in particolare per i test di formazione e altri test di fine vita (EOL)
- Semplice montaggio a flangia con collegamento flessibile dei cavi
- Design a dipolo per una misura precisa della tensione
- Collegamento semplice del sensore di tensione: è possibile sia la saldatura che il montaggio di capicorda



### Dati generali

Gruppo di prodotti:	BCP dipolo / terminali quadripolo
Sottogruppo di prodotti:	BCP dipolo / terminali quadripolo
serie:	BCP-695
passo:	21 mm
Contatto tra:	Post
Magnetico:	sì
Tipo di installazione:	Flangia
Sistema di ricambio rapido:	no
Tipo di connessione sul contatto a molla:	Connessione filettata
Altezza di installazione regolabile:	no
Antirrotativo:	sì
Temperatura min.:	-40 °C
Temperatura max.:	80 °C
Conforme a RoHS:	sì

### Dati sulla forma della testina

forma della testina:	60 Waffle (ondulato) con divisione fine
Diametro della testina:	18 mm
Forma della testina superficie:	A oro
Forma della testina materiale:	3 CuBe

### Dati elettrici

Capacità di corrente / corrente nominale:	120 A
Resistenza (Ri) tipica:	0,5 mOhm

### Dati meccanici

Lunghezza totale:	71 mm
Diametro del manicotto di contatto:	20 mm
Corsa massima:	7 mm
Precarico della molla:	47,6 N
Misura E / misura collare:	04
Forza elastica con corsa di lavoro:	100 N
Cons. corsa di espansione:	4,4 mm

# Battery contacting probe

## BCP-695 360 1800 A 100004-54

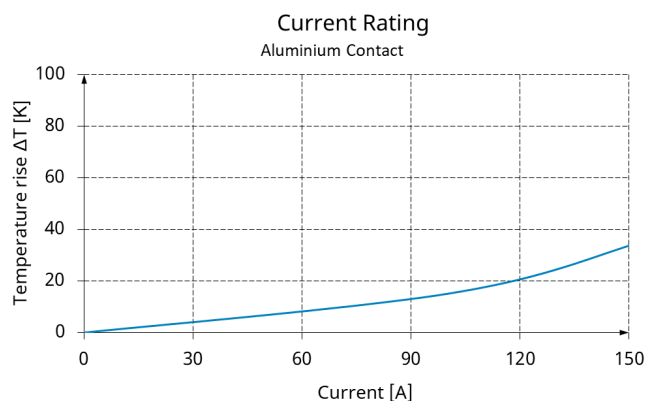
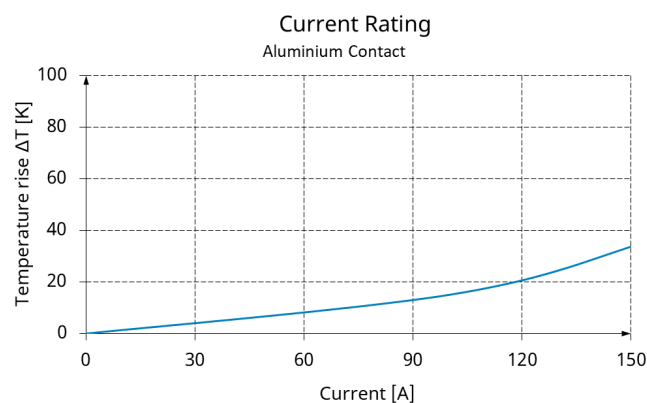
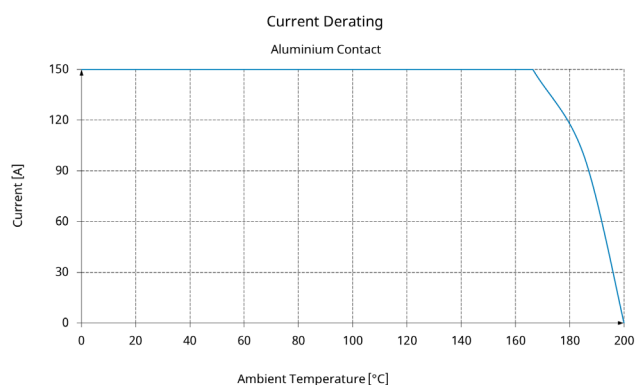
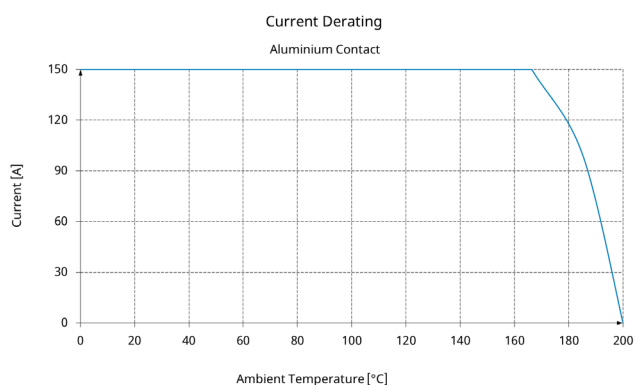
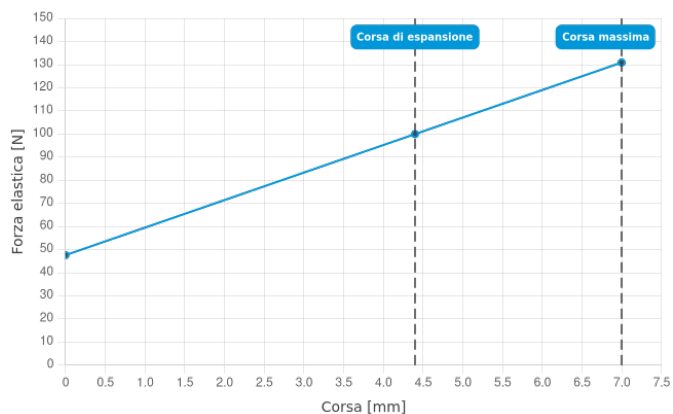
Articolo BCP-695-0001



DIRETTAMENTE AL PRODOTTO

**ingun**<sup>®</sup>

Partner for Future Technology



### Assemblaggi di cavi e connettori

Art.-Nr.	Bezeichnung	Ausführung
SE-AWG08-0001	SE-AWG08-6-AN0001-130-AN0002-5	cable assembly

### INGUN Prüfmittelbau GmbH

Max-Stromeyer-Straße 162  
78467, Constance, Germany  
Phone +49 7531 8105-0  
Customer hotline +49 7531 8105-888  
Fax +49 7531 8105-65  
info@ingun.com



Prezzi e tempi di consegna su richiesta.  
Modifiche tecniche riservate. 12/25\_IT

Ulteriori informazioni sull'argomento  
**Contatti a molla**

