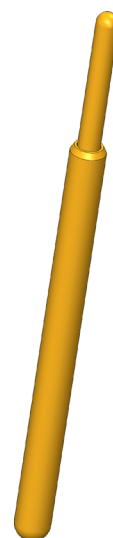
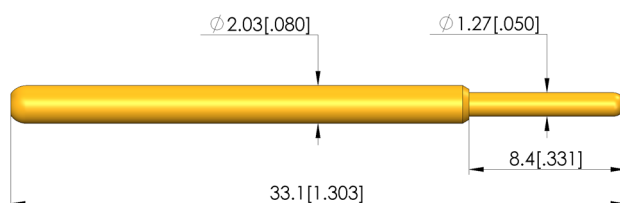




- Design robusto e compatto per applicazioni ICT/FCT difficili dove lo spazio è limitato
- Per un contatto ottimale sui punti di prova (ad esempio PAD, VIA e PIN), sono disponibili varie forme di testina in diversi diametri e finiture. Così come varie forze elastiche.



1:1



Dati generali

Gruppo di prodotti:	ICT / FCT (test in circuito e funzionale)
Sottogruppo di prodotti:	GKS corti / robusti
serie:	GKS-003
passo:	3,18 mm
Contatto tra:	Pad
Magnetico:	sì
Tipo di installazione:	innestabile
Sistema di ricambio rapido:	sì
Altezza di installazione regolabile:	no
Antirrotativo:	no
Presa di contatto adeguata:	KS-003
Temperatura min.:	-40 °C
Temperatura max.:	80 °C
Conforme a RoHS:	sì

Dati sulla forma della testina

forma della testina:	05 Rotondo (raggio completo)
Diametro della testina:	1,27 mm
Forma della testina superficie:	A oro
Forma della testina materiale:	3 CuBe

Dati elettrici

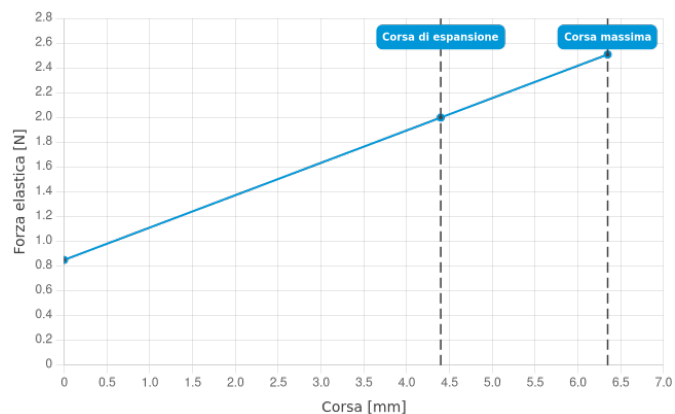
Capacità di corrente / corrente nominale:	8 A
Resistenza (Ri) tipica:	20 mOhm

Dati meccanici

Lunghezza totale:	33,1 mm
Diametro del manicotto di contatto:	2,03 mm
Corsa massima:	6,35 mm
Precarico della molla:	0,85 N
Misura E / misura collare:	00
Forza elastica con corsa di lavoro:	2 N
Cons. corsa di espansione:	4,4 mm



DIRETTAMENTE AL PRODOTTO



INGUN Prüfmittelbau GmbH

Max-Stromeyer-Straße 162
78467, Constance, Germany
Phone +49 7531 8105-0
Customer hotline +49 7531 8105-888
Fax +49 7531 8105-65
info@ingun.com



Ulteriori informazioni sull'argomento
Contatti a molla ICT-FCT

