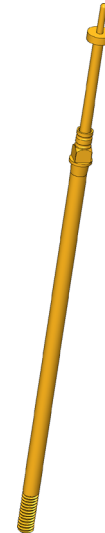




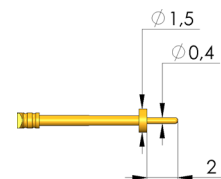
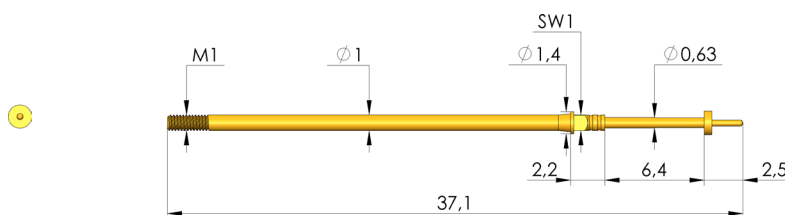
## Positionstest

Zur Überprüfung der korrekten Position des Kontaktterminals im Steckergehäuse

NEW



1:1



### Allgemeine Daten

Einschraubdrehmoment max.:  
Produktgruppe:  
Unterproduktgruppe:  
Baureihe:  
Raster:  
Kontaktierung von:  
Magnetisch:  
Einbauart:  
Schnellwechselsystem:  
Einbauhöhe einstellbar:  
Verdrehgesichert:  
Einschraubdrehmoment:  
Passende Kontaktsteckhülse:  
Temperatur min.:  
Temperatur max.:  
RoHS-konform:

1 cNm  
Tellernadeln  
Tellernadeln  
T-075  
1,91 mm  
Pad  
ja  
einschraubbar  
ja  
nein  
nein  
0,5 – 1 cNm  
KS-075 M  
-40 °C  
80 °C  
ja

### Daten zur Kopfform

Kopfform:  
Kopfdurchmesser:  
Kopfform Oberfläche:  
Kopfform Werkstoff:  
Kopfhöhe Tellernadel:  
Teller-Durchmesser:

05 Rund (Vollradius)  
0,4 mm  
A Gold  
3 CuBe  
2 mm  
1,5 mm

### Elektrische Daten

Strombelastbarkeit / Nennstrom:  
Durchgangswiderstand typisch max.:

3 A  
20 mOhm

### Mechanische Daten

Gesamtlänge:  
Stifthülsendurchmesser:  
Maximaler Hub:  
Federvorspannung:  
E-Maß / Kragenmaß:  
Federkraft bei Arbeitshub:  
Empf. Arbeitshub:

37,1 mm  
1 mm  
6,35 mm  
0,6 N  
02  
1,5 N  
4,3 mm

Tellerkontaktstift

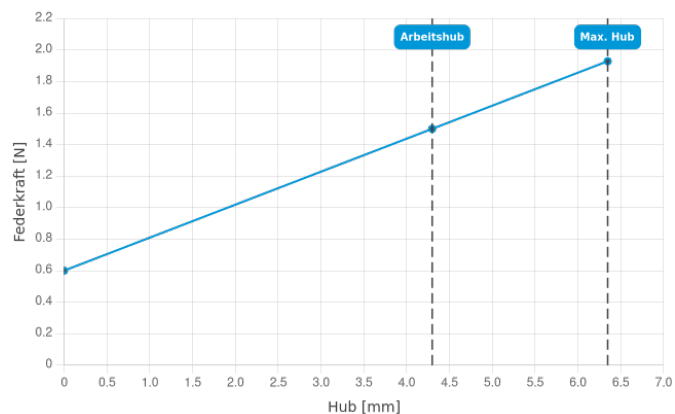
**T-075 305 040 200 150A1502M**

Artikel T-075-0027



**ingun**<sup>®</sup>

Partner for Future Technology



**INGUN Prüfmittelbau GmbH**

Max-Stromeyer-Straße 162  
78467 Konstanz, Deutschland  
Telefon +49 7531 8105-0  
Kundenhotline +49 7531 8105-888  
Fax +49 7531 8105-65  
info@ingun.com



Preise und Lieferzeiten auf Anfrage.  
Technische Änderungen vorbehalten. 12/25\_DE

Weitere Informationen zum Thema  
**Schraubkontaktstifte**



SCHRAUBKONTAKTSTIFTE

**ingun.com**