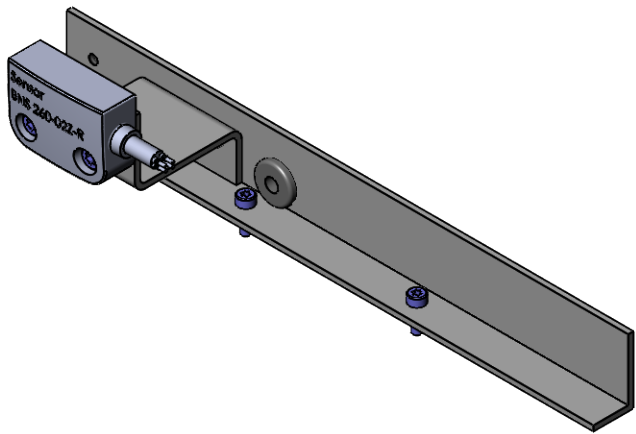


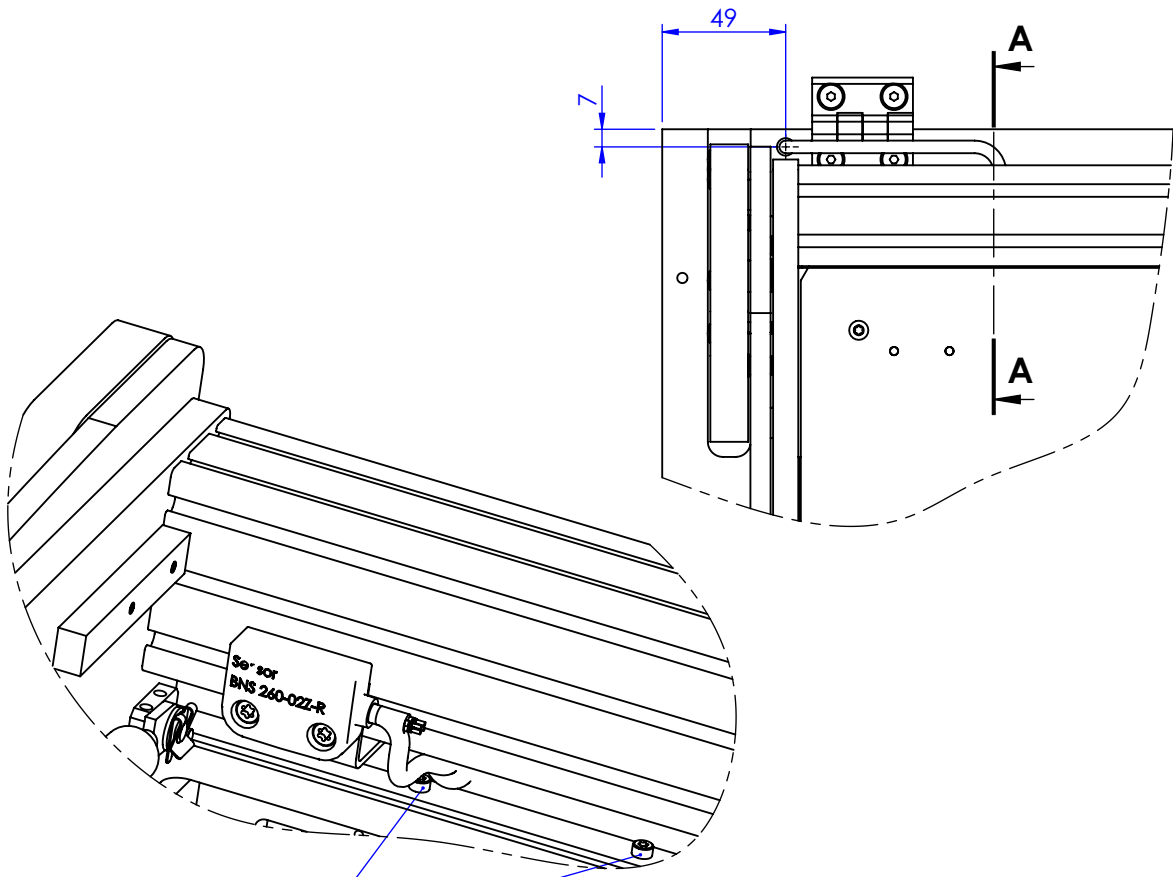
This technical documentation is intellectual property of INGUN Prüfmittelbau GmbH. Unless otherwise contractually agreed in writing, it is not permitted to duplicate or disseminate it, nor may it be made accessible to third parties in any other way, or otherwise be misused without our explicit prior consent.

Diese technische Unterlage ist geistiges Eigentum der Fa. INGUN Prüfmittelbau GmbH. Sofern keine anderslautende schriftliche vertragliche Regelung besteht, darf sie ohne ausdrückliche vorherige Einwilligung weder vervielfältigt, noch verbreitet, noch dritten Personen in sonstiger Weise zugänglich gemacht werden, noch anderweitig missbraucht werden.

Bausatz
assembly set

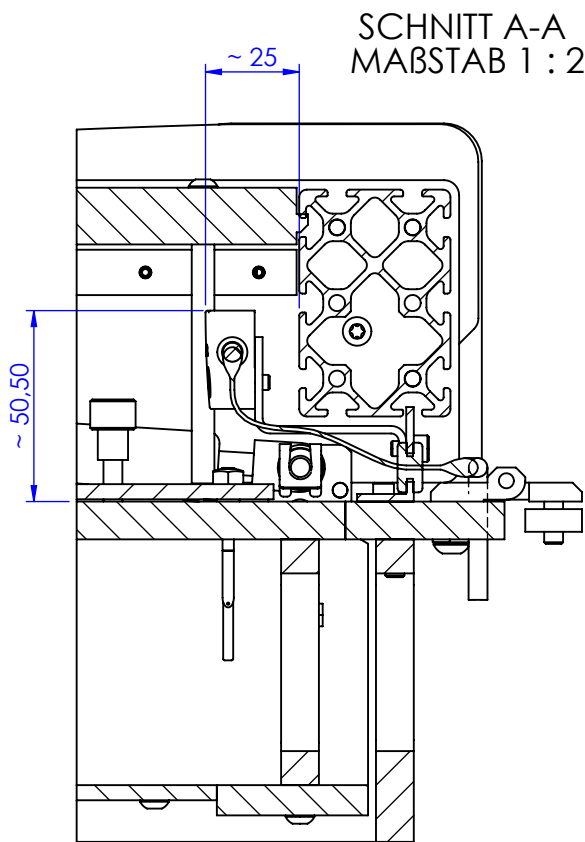


Bohrpositionen (mm)
drilling positions (mm)



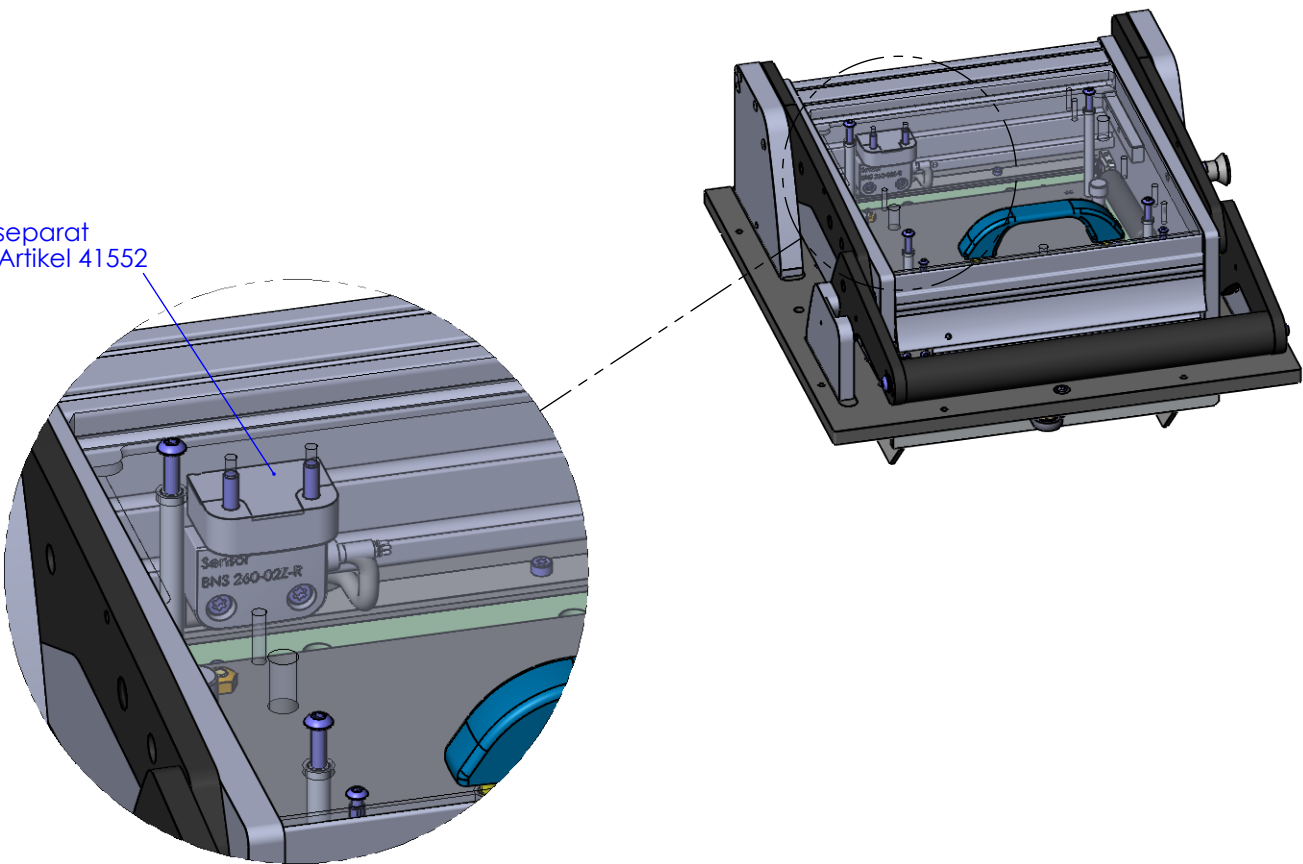
vorhandene Bohrung
verwenden
Use available hole

Außenmaße (mm)
outer dimensions (mm)

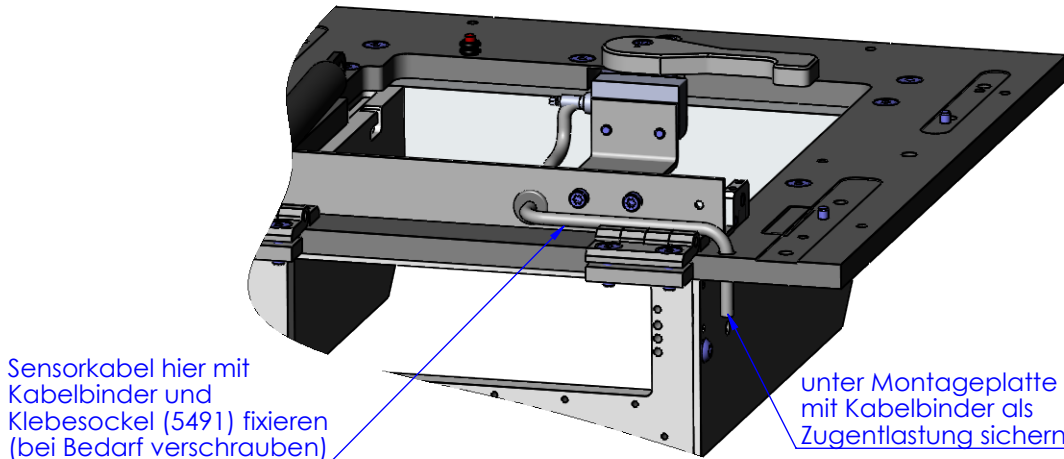


Detail
detail

Betätiger ist separat
zu bestellen Artikel 41552



Montage
mounting



Maßstab/Scale: 1:5
gespeichert/saved: 09.02.2021 14:50:38
Montageanleitung/instruction sheet



Benennung/Designation:
FB-SIS-BM-MA2x09/11/13T Sicherheitsschalter
FB-SIS-BM-MA2x09/11/13T | safety switch

Artikel-Nr./PartNo.:
41560_Montagezeichnung

Index: 0
Blatt/Sheet 1 von 1
DIN A3

RoHS-3