

Insertion Tool

BIT-BCP-690 M-550

Articolo BIT-0015

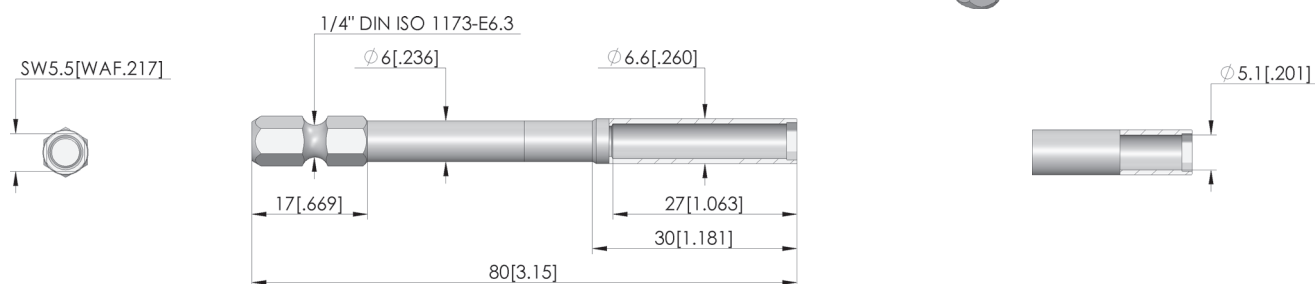
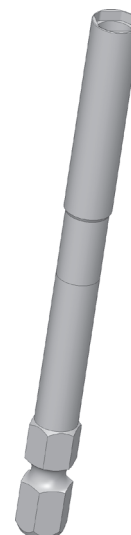


DIRETTAMENTE AL PRODOTTO

ingun®

Partner for Future Technology

NEW



Dati generali

Screw-in torque max.:	40 cNm
Gruppo di prodotti:	punte di inserimento (BIT)
Contatti a molla / manicotti di contatto adeguati:	078 BCP-690
serie:	BIT-BCP
Strumento per KS:	no
Strumento per GKS:	si
Tipo di installazione contatto a molla:	awitabile
Diametro minimo della testina:	0 mm
Diametro max. della testina:	5 mm
Versione dello strumento:	rigido
Coppia di avvitamento:	40 cNm
Conforme a RoHS:	si

Insertion Tool

BIT-BCP-690 M-550

Articolo BIT-0015



DIRETTAMENTE AL PRODOTTO

ingun[®]

Partner for Future Technology

Contatti a molla

Part no.	Designation	Version
BCP-690-0003	BCP-690 360 500 A 10002 M5	Battery contacting probe
BCP-690-0004	BCP-690 360 500 A 10002 M5 DM3	Battery contacting probe

Strumento

Part no.	Designation	Version
DW-5-40	DW-5-40	Insertion Tool

INGUN Prüfmittelbau GmbH

Max-Stromeyer-Straße 162
78467, Constance, Germany
Phone +49 7531 8105-0
Customer hotline +49 7531 8105-888
Fax +49 7531 8105-65
info@ingun.com



Prezzi e tempi di consegna su richiesta.
Modifiche tecniche riservate. 05/26_IT

Ulteriori informazioni sull'argomento
Strumento



STRUMENTO

ingun.com