

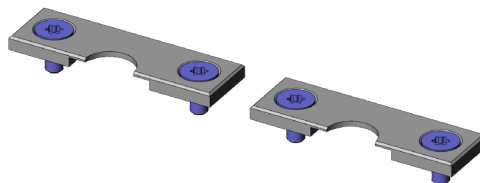


DIREKT ZUM PRODUKT

- Sichere Fixierung des Prüfadapters auf der Bodenplatte des Pylon-Receivers
- Schutz vor fehlerhaftem Anheben der Prüfadapter-Vorderseite während der Verriegelung
- Der Prüfadapter muss mit der Prüfadapter-Fixierung ausgestattet sein

Verwendung

Die Funktionsbaugruppe wird verwendet zur sicheren Fixierung des Prüfadapters auf der Bodenplatte des Pylon-Receivers und dient als Schutz vor fehlerhaftem Anheben der Prüfadapter-Vorderseite während der Verriegelung.



Allgemeine Daten

Produktgruppe:	Verriegelungen
Baureihe:	FB-RC
Typ:	Receiver/Prüfadapter-Fixierung
Ausführung:	RECEIVER
Zubehörtyp:	Zusatzfunktion
Auslieferungszustand:	Unmontiert, inkl. Montageteile
Werkstoff:	1.2842
Breite:	15 mm
Höhe:	3,3 mm
Gewicht:	0,04 kg
Temperatur min.:	10 °C
Temperatur max.:	60 °C
RoHS-konform:	ja

Passend für

Zubehör:	RC-Pylon-12-V2
----------	----------------

Technische Daten

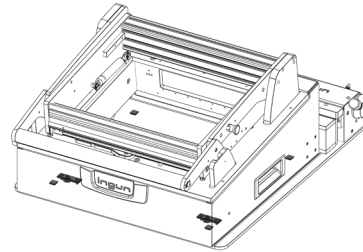
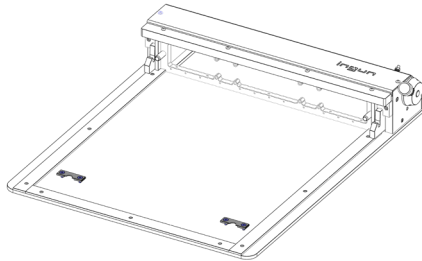
Montage:	Gewinde M4
Länge:	50 mm
Außenmaße (BxTxH):	50 x 15 x 3,3 mm

Fixierung Receiver FB-VER-F-M-RC

Artikel 116130



ingun[®]
Partner for Future Technology



Zubehör

Art.-Nr.	Bezeichnung	Ausführung
116150	FB-VER-F-M-MA/VA	Fixierung Prüfadapter

INGUN Prüfmittelbau GmbH

Max-Stromeyer-Straße 162
78467 Konstanz, Deutschland
Telefon +49 7531 8105-0
Kundenhotline +49 7531 8105-888
Fax +49 7531 8105-65
info@ingun.com



Preise und Lieferzeiten auf Anfrage.
Technische Änderungen vorbehalten. 11/25_DE

Weitere Informationen zum Thema
Prüfadapter-Kits

