

# Insertion Tool

## BIT-BCP-690 M-550

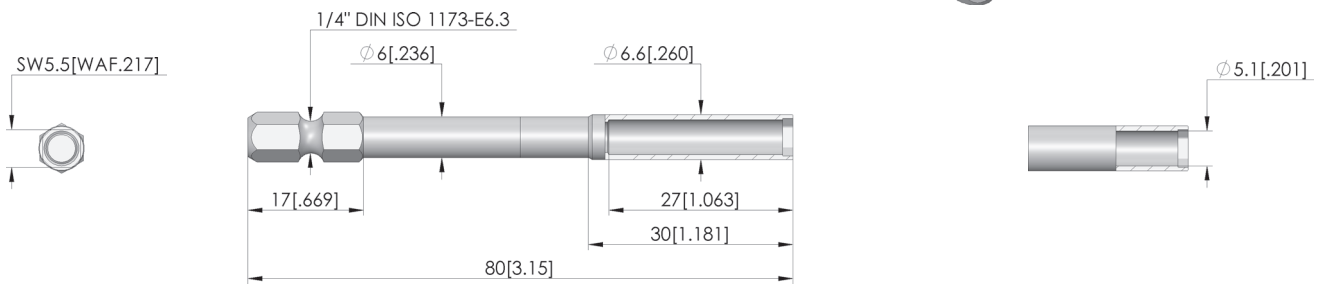
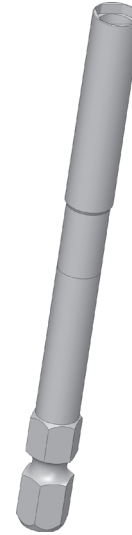
产品 BIT-0015



**ingun**<sup>®</sup>

Partner for Future Technology

NEW



### 一般数据

Screw-in torque max.:  
 产品组:  
 合适的探针/针套:  
 结构系列:  
 探针 (KS) 用工具:  
 弹簧探针 (GKS) 用工具:  
 探针安装类型:  
 最小针头直径:  
 最大针头直径:  
 工具规格:  
 旋入扭矩:  
 RoHS 符合性:

40 cNm  
 插入批头 (BIT)  
 078 BCP-690  
 BIT-BCP  
 否  
 是  
 可旋入  
 0 mm  
 5 mm  
 刚性  
 40 cNm  
 是

# Insertion Tool

## BIT-BCP-690 M-550

产品 BIT-0015



直接訪問產品

ingun®

Partner for Future Technology

### 探针

Part no.	Designation	Version
BCP-690-0003	BCP-690 360 500 A 10002 M5	Battery contacting probe
BCP-690-0004	BCP-690 360 500 A 10002 M5 DM3	Battery contacting probe

### 工具

Part no.	Designation	Version
DW-5-40	DW-5-40	Insertion Tool

### INGUN Prüfmittelbau GmbH

Max-Stromeyer-Straße 162  
78467 Konstanz, 德国  
中央办公室。+49 7531 8105-0  
客户热线。+49 7531 8105-888  
传真 +49 7531 8105-65  
info@ingun.com



根據要求提供價格和交貨時間。  
保留技術更改。05/26\_CN

关于该主题的更多信息  
工具

