

# S-Line assembly kit, bottom

## SBU-285-230-ATSMA12

Article 113150



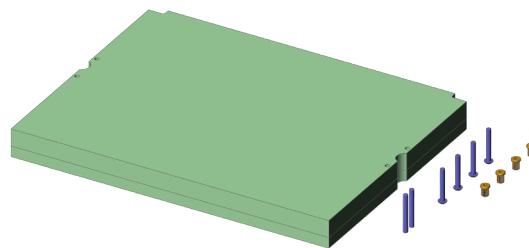
DIRECTEMENT AU PRODUIT

**ingun**<sup>®</sup>

Partner for Future Technology

- Mise en contact précise, sûre en processus dans des trames serrées
- Montage simple et rapide
- Informations détaillées au sujet de l'équipement
- Matériau des plaques en FR4 invariable

NEW



### Données générales

Groupe de produits:  
Sous-série:  
Série:  
Version:  
État à la livraison:  
Mise en contact à 2 niveaux:  
Poids:  
Température min.:  
Température max.:  
Conforme RoHS:

Kits de rattrapage ATS MA  
ATS MAxx  
SBU  
S-Line Standard  
non monté  
oui  
3,43 kg  
10 °C  
60 °C  
oui

### Adapté aux

Kits de remplacement (ATS):  
Interfaces de test manuelles (MA):

ATS MA12  
MA 2012

### Caractéristiques techniques

Surface utile (LxP):  
Dimensions hors tout (LxPxH):

285 x 230 mm  
298 x 230 x 26 mm

### INGUN Prüfmittelbau GmbH

Max-Stromeyer-Straße 162  
78467, Constance, Germany  
Phone +49 7531 8105-0  
Customer hotline +49 7531 8105-888  
Fax +49 7531 8105-65  
info@ingun.com



Tarifs et délais de livraison sur demande.  
Modifications techniques réservées. 11/25\_FR

Informations avancées sur le thème  
Kits de rechange MA

