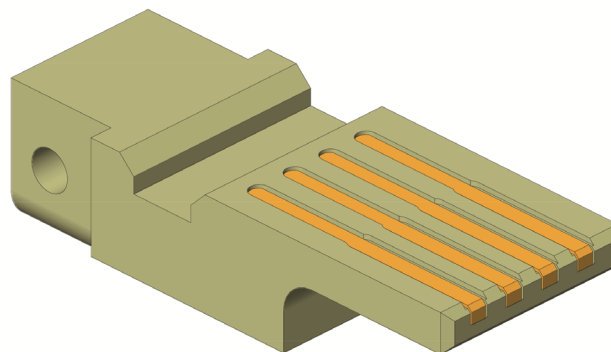




- Mise en contact, précise et avec peu d'usure, des connecteurs enfichables USB
- Longévité hors pair
- Transmission de données sûre durant le processus
- Transmission de signaux via connecteur de raccordement original ou raccord soudé
- Des éléments ressort optionnels (112863 : set de 2 pc) peuvent compenser des tolérances de $\pm 0,4$ mm et des erreurs angulaires.

INGUN SELECTION



Données générales

| | |
|---------------------------|---|
| Groupe de produits: | PS Connecteur de contrôle |
| Série: | PS |
| Sous-série: | PS-USB |
| Trame: | 14,5 mm |
| Objet à tester / Contact: | USB3.0A |
| Sexe de l'objet à tester: | F Conducteur de signaux femelle / douille |
| Sous-série KS: | PSA-F9,6 |
| Largeur: | 12 mm |
| Hauteur: | 8,4 mm |
| Température min.: | -80 °C |
| Température max.: | 150 °C |
| Conforme RoHS: | oui |

Données sur le conducteur de signaux

| | |
|--|---|
| Nombre de pôles conducteur de signaux: | 4 |
|--|---|

Caractéristiques mécaniques

| | |
|------------------|-------|
| Longueur totale: | 32 mm |
|------------------|-------|

Test plug

PS-USB-A-004-F9,6

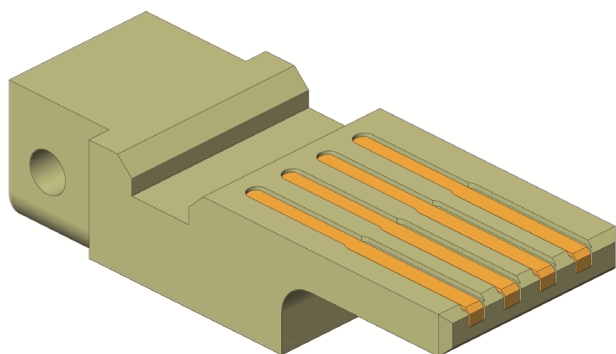
Article 21071



DIRECTEMENT AU PRODUIT

ingun[®]

Partner for Future Technology



INGUN Prüfmittelbau GmbH

Max-Stromeyer-Straße 162
78467, Constance, Germany
Phone +49 7531 8105-0
Customer hotline +49 7531 8105-888
Fax +49 7531 8105-65
info@ingun.com



Tarifs et délais de livraison sur demande.
Modifications techniques réservées. 11/25_FR

Informations avancées sur le thème
Pointes de test

