

Gefederter Kontaktstift

GKS-970 305 130 A 1001

Artikel GKS-970-0022

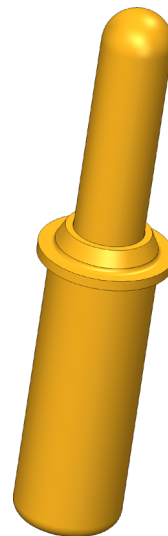


DIREKT ZUM PRODUKT

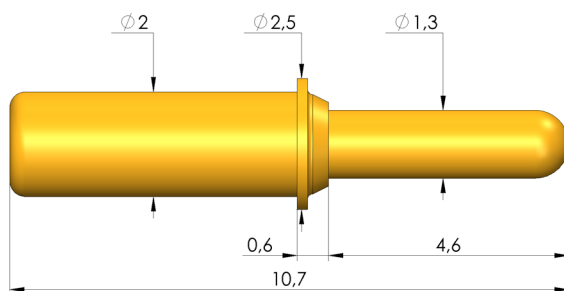
ingun[®]

Partner for Future Technology

- Kurzhubstifte ermöglichen eine sichere Signal- und Stromversorgung sowie einen schnellen Austausch von Baugruppen im Wartungsfall
- Zum Aufbau von leicht trennbaren elektronischen Schnittstellen, wie beispielsweise in Ladeschalen für Elektronikgeräte
- Besonders geeignet zum Einsatz in Anwendungen mit geringen Platzverhältnissen aufgrund der minimalen Baulänge
- Ausgleich von möglichen Höhen- und Bauteiltoleranzen
- Varianten mit Edelstahlfeder für Temperaturen von -100 °C bis +200 °C verfügbar



1:1



Allgemeine Daten

Produktgruppe:
 Unterproduktgruppe:
 Baureihe:
 Raster:
 Kontaktierung von:
 Magnetisch:
 Einbauart:
 Schnellwechselsystem:
 Einbauhöhe einstellbar:
 Verdrehgesichert:
 Passende Kontaktsteckhülse:
 Temperatur min.:
 Temperatur max.:
 RoHS-konform:

Vielseitige Kontaktstifte
 Kurzhub-GKS / Lade- und Übergabe-GKS
 GKS-970
 3 mm
 Pad
 ja
 steckbar
 ja
 nein
 nein
 KS-967 25
 -40 °C
 80 °C
 ja

Daten zur Kopfform

Kopfform:
 Kopfdurchmesser:
 Kopfform Oberfläche:
 Kopfform Werkstoff:

05 Rund (Vollradius)
 1,3 mm
 A Gold
 3 CuBe

Elektrische Daten

Strombelastbarkeit / Nennstrom:
 Durchgangswiderstand typisch max.:

5 A
 20 mOhm

Mechanische Daten

Gesamtlänge:
 Stifthülsendurchmesser:
 Maximaler Hub:
 Federvorspannung:
 E-Maß / Kragenmaß:
 Federkraft bei Arbeitshub:
 Empf. Arbeitshub:

10,7 mm
 2 mm
 3,3 mm
 0,39 N
 01
 1 N
 2,8 mm

Gefederter Kontaktstift

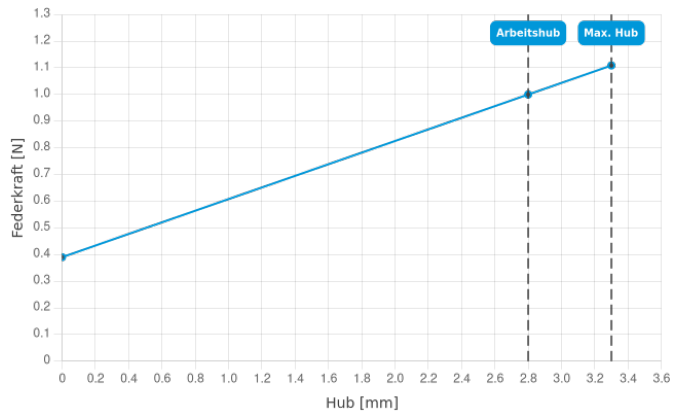
GKS-970 305 130 A 1001

Artikel GKS-970-0022



ingun[®]

Partner for Future Technology



INGUN Prüfmittelbau GmbH

Max-Stromeyer-Straße 162
78467 Konstanz, Deutschland
Telefon +49 7531 8105-0
Kundenhotline +49 7531 8105-888
Fax +49 7531 8105-65
info@ingun.com



Preise und Lieferzeiten auf Anfrage.
Technische Änderungen vorbehalten. 03/26_DE

Weitere Informationen zum Thema
Kontaktstifte

