

Austauschsatz

ATS MA15/S-14/ESD

Artikel 116330-KIT



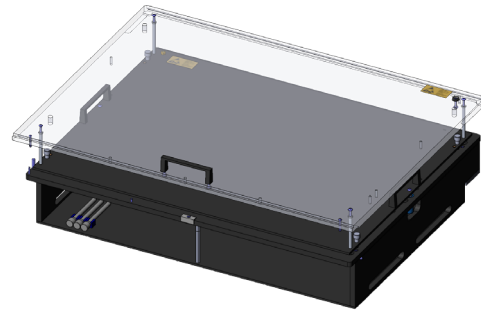
DIREKT ZUM PRODUKT

ingun®

Partner for Future Technology

- ESD Ausführung
- Große Nutzfläche von 600 x 450 mm
- Schnell, werkzeuglos rüstbar, ohne Nachjustage einsetzbar
- Modular konfigurierbare, interne Schnittstelle für bis zu 14 Schnittstellenblöcke
- Auf 100 mm vergrößerter Einbauraum zwischen Kontaktträgerplatte und Verdrahtungsschutzplatte
- Lüftungsschlitze an den Seitenwangen
- Niederhalter und Kontaktträgerereinheit verschraubbar mit Stapelschrauben zu einer Einheit mit geschütztem Nadelbett
- Verwendung von Verstärkungsleisten bei Ausbauten mit mehr als 300 Kontaktstiften oder einer Kraft größer 500 N empfohlen

NEW



Verwendung

Der Austauschsatz ist zur Verwendung im manuellen Prüfadapter MA 2115 vorgesehen. Er bietet eine Nutzfläche von 600 x 450 mm und wird zur präzisen, prozesssicheren Kontaktierung von großen Leiterplatten bei ESD-Anforderungen eingesetzt.

Angepasst an die zu prüfende Leiterplatte wird er prüflingsseitig bearbeitet. Die Bearbeitung beinhaltet Bohrungen an der Kontaktträgerplatte, der Andruckplatte und der Niederhalterplatte, ggf. das Hinzufügen von Mechaniken für eine seitliche Kontaktierung, Vorrichtungen für Einstellarbeiten am Prüfling, das Bestücken mit gefederten Kontaktstiften und Niederhalterstempeln sowie die Verdrahtung.

Lieferung

Die Lieferung erfolgt unmontiert. Dies ermöglicht eine sofortige prüflingsspezifische Bearbeitung.

Hinweis:

Bei Ausbauten mit mehr als 300 Kontaktstiften oder einer Kraft größer 500 N wird die Verwendung von Verstärkungsleisten empfohlen.

Hinweis:

Die unbestückte interne Schnittstelle wird mit Schnittstellenblöcken SB-P (Prüflingsseite) bestückt. Die zulässige maximale Schnittstellenkraft von 1.870 N muss beachtet werden.

Hinweis:

Zum fachgerechten Ausbau wird das Ausbauschema INFO 1317 verwendet.

Hinweis:

Die Erweiterung mit Funktionsbaugruppen, z.B. Verriegelungen, Sicherheitsschalter, ist entsprechend THB möglich.

Allgemeine Daten

Produktgruppe:	ATS manuelle Prüfadapter (MA)
Unterserie:	ATS MAxx
Baureihe:	ATS MA15
Ausführung:	ESD, mit Schnittstelle
Auslieferungszustand:	unmontiert
Für Tandemadapter:	nein
Schnittstellen-Signale max.:	1700
Schnittstellenblöcke benötigt:	Prüflingsseite
Interne Schnittstellenblöcke max.:	14
Interne Schnittstelle:	vorhanden
2-Stufen-Kontaktierung:	ja, mit passender Zusatzoption
Beidseitige Kontaktierung:	ja, mit passender Zusatzoption
Gewicht:	12,5 kg
Temperatur min.:	10 °C
Temperatur max.:	60 °C
Niederspannung:	nein
RoHS-konform:	ja

Passend für

Manuelle Prüfadapter (MA):	MA 2115
----------------------------	---------

Technische Daten

Länge Niederhalterstempel:	60 mm
Einbauhöhe Kontaktstift oben:	16 mm
Einbauhöhe Kontaktstift unten:	10,5 mm
Einbauhöhe Kontaktstift 2-Stufen unten:	16 mm
Freie Bauhöhe über Leiterplatte:	58 mm
Nutzfläche (BxT):	600 x 450 mm
Außenmaße (BxTxH):	681 x 523 x 232 mm

AUSTAUSCHSÄTZE

Austauschsatz ATS MA15/S-14/ESD

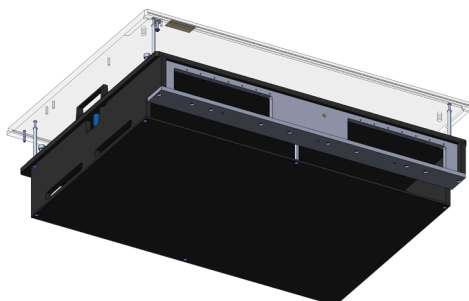
Artikel 116330-KIT



DIREKT ZUM PRODUKT

ingun[®]

Partner for Future Technology



Grundgerät & Zubehör

Art.-Nr.	Bezeichnung	Ausführung
Grundgerät		
116000	MA 2115/D/H/S-14	Manueller Prüfadapter
Zubehör		
115006	FB-VSL-KIT-NDH-ATSMA15	Verstärkungsleiste Niederhalter
115008	FB-VSL-KIT-KTE-ATSMA15	Verstärkungsleiste Kontaktträgereinheit
45704-KIT	FB-ZSK-ESD-ATSMA/VA	Montagekit Oben-Kontaktierung für ESD Austauschsatz
48266	FB-2SN-ATSMAXx	2-Stufen Nachrüstsatz
33482	FB-ESD-MAXx09/11/12/13/14	ESD-Ausbau-Kit manueller Prüfadapter MA 21xx

INGUN Prüfmittelbau GmbH

Max-Stromeyer-Straße 162
78467 Konstanz, Deutschland
Telefon +49 7531 8105-0
Kundenhotline +49 7531 8105-888
Fax +49 7531 8105-65
info@ingun.com



Preise und Lieferzeiten auf Anfrage.
Technische Änderungen vorbehalten. 11/25_DE

Weitere Informationen zum Thema
MA Austauschsätze



AUSTAUSCHSÄTZE

ingun.com