

# Receptacle KS-500 M2.5

Article KS-500M2.5



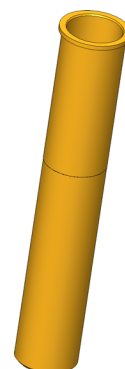
DIRECTEMENT AU PRODUIT

**ingun**<sup>®</sup>

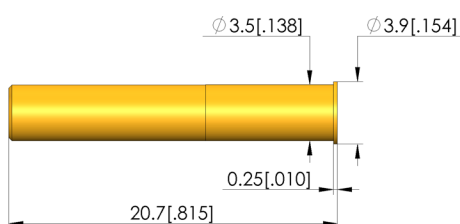
Partner for Future Technology

## Kontaktsteckhülsen

Mit Gewinde zum Einpressen in das Trägermaterial



1:1



### Données générales

Groupe de produits:  
Série:  
Sous-série:  
Type de raccordement douille de contact:  
Bague sertie:  
Surface:  
Diamètre de collet:  
Hauteur de col:  
Surface moletée:  
Étanche au vide:  
Conforme RoHS:

Douilles de contact (KS)  
KS-500  
KS-500 M Version vissée  
Soudage externe  
non  
or  
3,9 mm  
0,25 mm  
non  
non  
oui

### Caractéristiques mécaniques

Longueur totale: 20,7 mm  
Diamètre extérieur: 3,5 mm

### Alésage de montage

Alésage de montage en CEM1: 3,49 mm  
Alésage de montage en FR4: 3,49 mm

### INGUN Prüfmittelbau GmbH

Max-Stromeyer-Straße 162  
78467, Constance, Germany  
Phone +49 7531 8105-0  
Customer hotline +49 7531 8105-888  
Fax +49 7531 8105-65  
info@ingun.com



Tarifs et délais de livraison sur demande.  
Modifications techniques réservées. 05/26\_FR

Informations avancées sur le thème  
Pointes de test

