

Receptacle description1

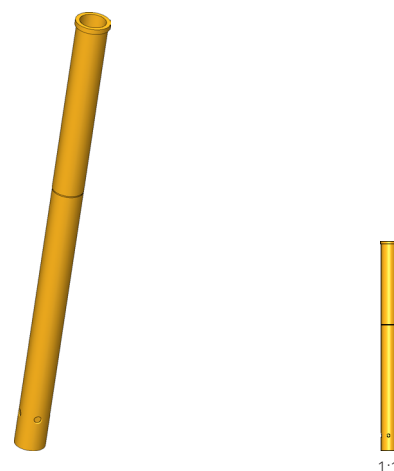
Articolo KS-171



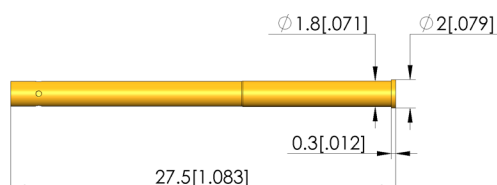
DIRETTAMENTE AL PRODOTTO

ingun[®]

Partner for Future Technology



1:1



Dati generali

Gruppo di prodotti:
serie:
Serie sottostrutturale:
Tipo di connessione manicotto di contatto:
Anello di pressione:
Superficie:
Diametro del collare:
Altezza del collare:
Zigrinatura:
A prova di vuoto:
Conforme a RoHS:

Manicotti di contatto (KS)
serie: KS-171
KS-171 versione a innesto
Saldare all'esterno:
no
oro
2 mm
0,3 mm
no
no
sì

Dati meccanici

Lunghezza totale: 27,5 mm
Diametro esterno: 1,8 mm

Foro di montaggio

Foro di montaggio in CEM1: 1,79 – 1,8 mm
Foro di montaggio in FR4: 1,79 – 1,8 mm

INGUN Prüfmittelbau GmbH

Max-Stromeyer-Straße 162
78467, Constance, Germany
Phone +49 7531 8105-0
Customer hotline +49 7531 8105-888
Fax +49 7531 8105-65
info@ingun.com



Prezzi e tempi di consegna su richiesta.
Modifiche tecniche riservate. 03/26_IT

Ulteriori informazioni sull'argomento
Contatti a molla

