

# Insertion Tool

## SW-ZW-HFS-810

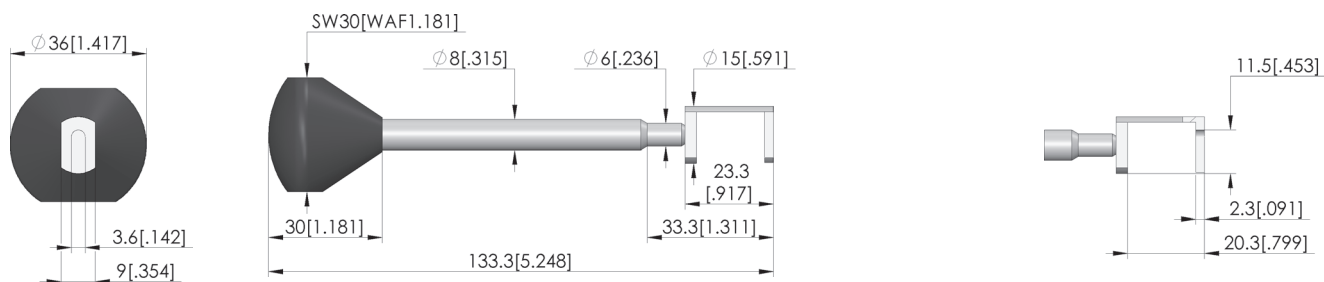
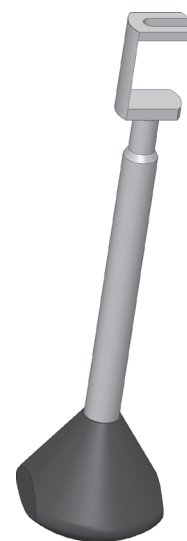
Articolo SW-ZW-HFS-810



DIRETTAMENTE AL PRODOTTO

**ingun**<sup>®</sup>

Partner for Future Technology



### Dati generali

Gruppo di prodotti:	Strumenti di impostazione ed estrazione (SW-ZW)
Contatti a molla / manicotti di contatto adeguati:	HFS-440
serie:	SW-HFS
Strumento per KS:	no
Strumento per GKS:	sì
Tipo di installazione contatto a molla:	innestabile
Diametro minimo della testina:	4,1 mm
Diametro max. della testina:	11,5 mm
Versione dello strumento:	rigido
Conforme a RoHS:	sì

### INGUN Prüfmittelbau GmbH

Max-Stromeyer-Straße 162  
78467, Constance, Germany  
Phone +49 7531 8105-0  
Customer hotline +49 7531 8105-888  
Fax +49 7531 8105-65  
info@ingun.com



Prezzi e tempi di consegna su richiesta.  
Modifiche tecniche riservate. 03/26\_IT

Ulteriori informazioni sull'argomento  
Strumento



ingun.com

STRUMENTO