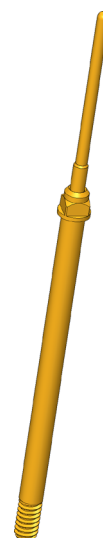


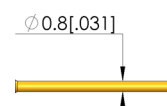
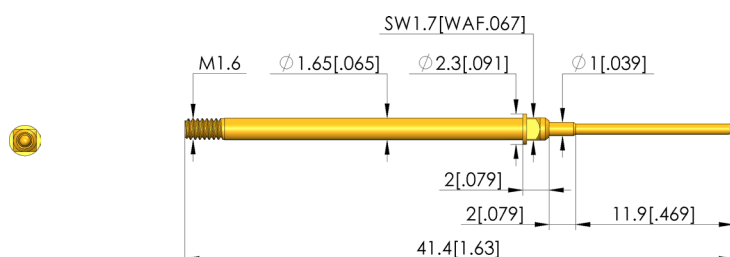


Zur Überprüfung von möglichen offenen Verbindungen, Kurzschlüssen und Fehlverdrahtungen

- Tiges de contact par vissage pour applications assorties de possibles vibrations ou de forces transversales et longitudinales indésirables (une migration de la tige de contact hors de la douille de contact est évitée de manière sûre).
- Une visseuse dynamométrique et un embout permettent d'installer la pointe de test vissée de manière sûre dans la KS. Le couple de vissage nécessaire est communiqué à la douille de pointe via un embout carré.
- Variantes avec ressort en acier inoxydable disponibles pour des températures entre -100 °C à +200 °C



1:1



Données générales

Screw-in torque max.:
 Groupe de produits:
 Sous-groupe de produits:
 Série:
 Trame:
 Mise en contact de:
 Magnétique:
 Type d'incorporation:
 Système de changement rapide:
 Hauteur d'incorporation réglable:
 Sécurisé antitorsion:
 Couple de vissage:
 Douille de contact adaptée:
 Température min.:
 Température max.:
 Conforme RoHS:

5 cNm
 Pointes de test vissées
 GKS à visser
 GKS-112 M vissable
 2,54 mm
 Pad
 oui
 vissable
 oui
 non
 non
 3 – 5 cNm
 KS-112 M
 -40 °C
 80 °C
 oui

Données sur la forme de tête

Forme de tête:
 Diamètre de tête:
 Forme de tête surface:
 Forme de tête matériau:
 Hauteur de tête pointe assiette:

05 Circulaire (rayon intégral)
 0,8 mm
 A Or
 3 CuBe
 11,9 mm

Caractéristiques électriques

Ampérage supportable / Intensité nominale:
 Résistance (Ri) typique:

8 A
 20 mOhm

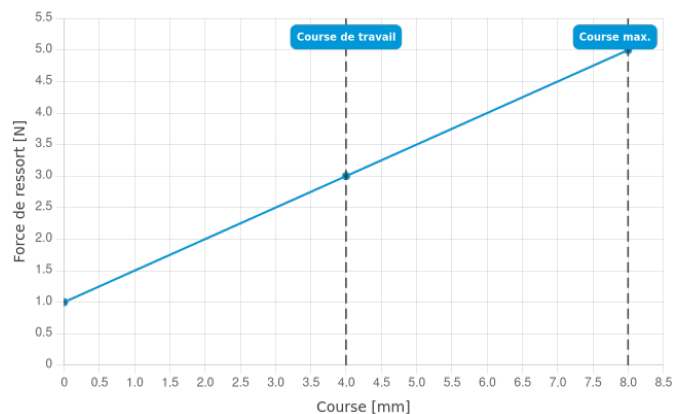
Caractéristiques mécaniques

Longueur totale:
 Diamètre de douille de pointe:
 Course maximale:
 Précontrainte ressort:
 Cote E / Cote de collet:
 Force de ressort en course de travail:
 Course de travail recommandée:

41,4 mm
 1,65 mm
 8 mm
 1 N
 02
 3 N
 4 mm



DIRECTEMENT AU PRODUIT



INGUN Prüfmittelbau GmbH

Max-Stromeyer-Straße 162
78467, Constance, Germany
Phone +49 7531 8105-0
Customer hotline +49 7531 8105-888
Fax +49 7531 8105-65
info@ingun.com



Informations avancées sur le thème
Pointes de test vissées

