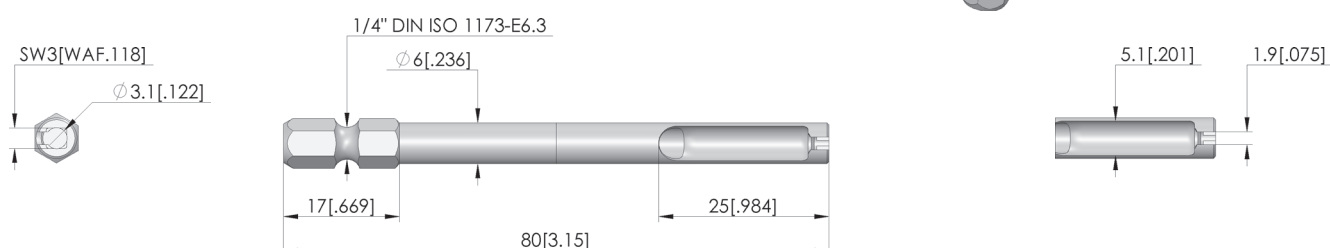
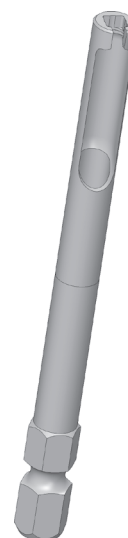




BIT-Werkzeug



Données générales

| | |
|---|---------------|
| Screw-in torque max.: | 20 cNm |
| Groupe de produits: | Embouts (BIT) |
| Pointes de test / Douilles de contact adaptées: | T-785 |
| Série: | BIT-T |
| Outil pour KS: | non |
| Outil pour GKS: | oui |
| Type d'incorporation pointe de test: | vissable |
| Diamètre de tête min.: | 0 mm |
| Diamètre de tête max.: | 5 mm |
| Version d'outil: | rigide |
| Couple de vissage: | 10 – 20 cNm |
| Conforme RoHS: | oui |

INGUN Prüfmittelbau GmbH

Max-Stromeyer-Straße 162
78467, Constance, Germany
Phone +49 7531 8105-0
Customer hotline +49 7531 8105-888
Fax +49 7531 8105-65
info@ingun.com

