

# Reinforcement set

## FB-VSL-KIT-NDH-AT SMA11/12

Article 46014



DIRECTEMENT AU PRODUIT

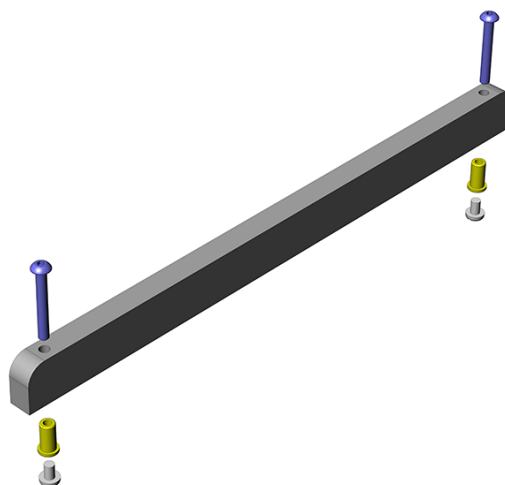
**ingun**<sup>®</sup>

Partner for Future Technology

- Pour le montage sur plaque de placage (NHP)
- Utilisation recommandée dans les équipements comptant plus de 300 pointes de test ou en présence d'une force supérieure à 500 N
- La livraison comprend une baguette avec le matériel de fixation

### Utilisation

Pour renforcer la plaque de dispositif de placage (NHP), pour éviter les flexions dues à des forces d'équipement élevées.



### Données générales

Groupe de produits:	Modules fonctionnels
Série:	FB-AT SMAxx
Type:	Bandeau renfort NHP
Version:	Set comprenant la quincaillerie de montage
Type d'accessoire:	Fonction supplémentaire
État à la livraison:	1x bandeau renfort
Matériau:	1.0037, zingué
Largeur:	10 mm
Hauteur:	20 mm
Poids:	0,5 kg
Température min.:	10 °C
Température max.:	60 °C
Conforme RoHS:	oui

### Adapté aux

Kits de remplacement version:

pas de HF

### Caractéristiques techniques

Montage:	Douille fileté M4
Longueur:	265 mm
Dimensions hors tout (LxPxH):	10 x 265 x 20 mm

MODULE FONCTIONNEL

# Reinforcement set FB-VSL-KIT-NDH-ATSMA11/12

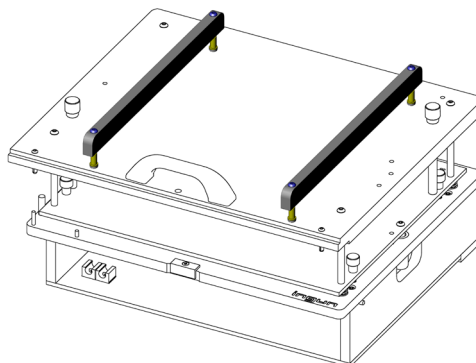
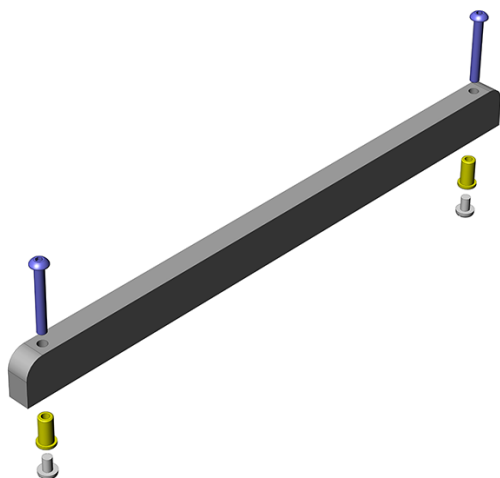
Article 46014



DIRECTEMENT AU PRODUIT

**ingun**<sup>®</sup>

Partner for Future Technology



## INGUN Prüfmittelbau GmbH

Max-Stromeyer-Straße 162  
78467, Constance, Germany  
Phone +49 7531 8105-0  
Customer hotline +49 7531 8105-888  
Fax +49 7531 8105-65  
info@ingun.com



Tarifs et délais de livraison sur demande.  
Modifications techniques réservées. 11/25\_FR

Informations avancées sur le thème  
**Modules fonctionnels MA**



MODULE FONCTIONNEL

ingun.com