

# Test Probe INGUN E-Type

## E-422 209 080 A 2208

Artículo E-422-0013

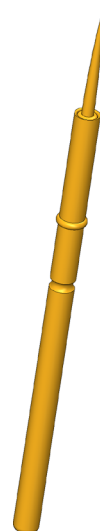


DIRECTAMENTE AL PRODUCTO

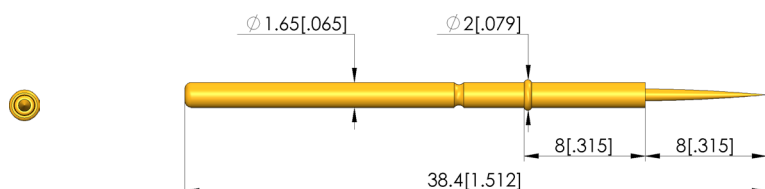
**ingun**<sup>®</sup>

Partner for Future Technology

- La más alta seguridad de contacto en condiciones de prueba difíciles, sin sobrecargar adicionalmente la pieza de prueba: superficie de contacto hasta 25% mayor entre el conector y la pieza de prueba
- Al llegar a la superficie de prueba está disponible una fuerza del resorte hasta 100% mayor, pero en la carrera de trabajo está disponible la misma fuerza del resorte como en una punta de prueba con resorte estándar.
- Completamente compatible con las series estándar de puntas de prueba con resorte



1:1



### Datos generales

Grupo de productos:	ICT / FCT (Prueba Incircuit y de funcionamiento)
Subgrupo de productos:	INGUN E-TYPE®
Serie:	E-422
Rejilla:	2,54 mm
Contacto de:	PAD
Magnético:	Sí
Modo de montaje:	Enchufable
Sistema de cambio rápido:	Sí
Altura de montaje ajustable:	No
Con sistema antigiro:	No
Casquillo de contacto compatible:	KS-112
Temperatura mín.:	-40 °C
Temperatura máx.:	80 °C
Conforme RoHS:	Sí

### Datos sobre el tipo de cabeza

Forma del cabezal:	09 Punta flexible/aguja, autolimpiante
Diámetro de cabeza:	0,8 mm
Tipo de cabeza superficie:	A Oro
Tipo de cabeza material:	2 Acero

### Datos eléctricos

Capacidad de corriente / corriente nominal:	3 A
Resistencia (Ri) típica:	20 mOhm

### Datos mecánicos

Longitud total:	38,4 mm
Diámetro de casquillo del perno:	1,66 mm
Carrera máxima:	8 mm
Precarga de muelle:	1,26 N
Medida E / dimensión del cuello:	08
Fuerza de resorte durante la carrera de trabajo:	2,25 N
Carrera de trabajo recomendada:	6,4 mm

ICT/FCT PUNTAS DE PRUEBA

# Test Probe INGUN E-Type

## E-422 209 080 A 2208

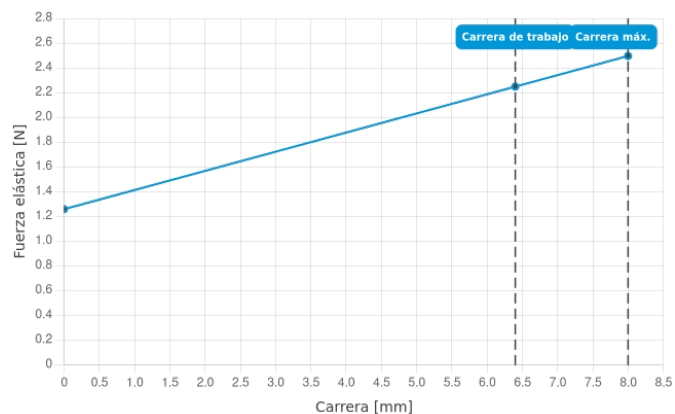
Artículo E-422-0013



DIRECTAMENTE AL PRODUCTO

**ingun**<sup>®</sup>

Partner for Future Technology



### INGUN Prüfmittelbau GmbH

Max-Stromeyer-Straße 162  
78467, Constance, Germany  
Phone +49 7531 8105-0  
Customer hotline +49 7531 8105-888  
Fax +49 7531 8105-65  
info@ingun.com



Precios y plazos de entrega a consultar.  
Cambios técnicos reservados. 11/25\_ES

Más información sobre el tema  
ICT/FCT Puntas de prueba



ICT/FCT PUNTAS DE PRUEBA

ingun.com