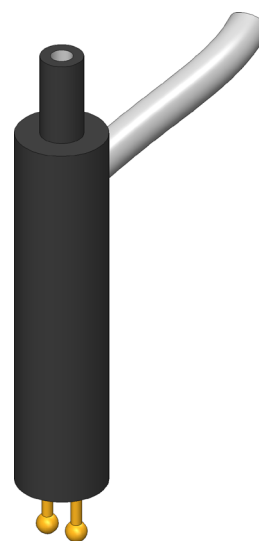




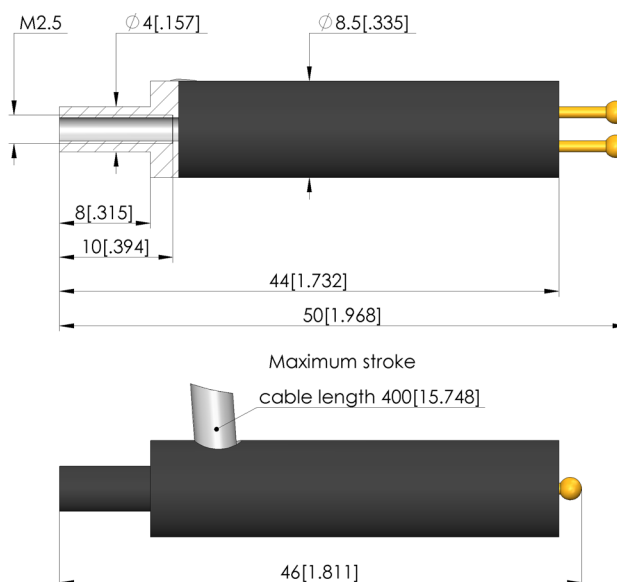
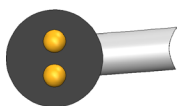
- Componenti per il test Opens per il test capacitivo di chip semiconduttori alla ricerca di guasti, cortocircuiti e difetti di saldatura
- Adatto ai sistemi di test SPEA

### Utilizzo

Le sonde di test OpenPin Check sono utilizzate per i test capacitivi dei circuiti integrati al fine di verificare le connessioni a filo all'interno di un circuito integrato per individuare circuiti aperti, cortocircuiti e difetti di saldatura.



1:1



### Dati generali

Gruppo di prodotti:  
serie:  
Tipo:  
Versione:  
Tipo di accessorio:  
Stato di consegna:  
Altezza:  
Peso:  
Temperatura min.:  
Temperatura max.:  
Conforme a RoHS:

opens test  
OTC  
SPEA opens test  
OpenPin Check  
accessori di ampliamento  
Escan-Probe-30  
50 mm  
0,01 kg  
10 °C  
60 °C  
sì

### Adatto per

Kit di ricambio WS:

WS SPEA

### Dati tecnici

corsa:  
Montaggio:  
Numero di poli:  
Diametro:  
Diametro cilindro:  
Lunghezza del cavo:

4 mm  
Filetto M2,5  
2  
8,5 mm  
4 mm  
400 mm

Escan ElectroScanProbe-30

**OTC-SP-ES-EP-L400**

Articolo 33513



DIRETTAMENTE AL PRODOTTO

**ingun**<sup>®</sup>

Partner for Future Technology



**INGUN Prüfmittelbau GmbH**

Max-Stromeyer-Straße 162  
78467, Constance, Germany  
Phone +49 7531 8105-0  
Customer hotline +49 7531 8105-888  
Fax +49 7531 8105-65  
info@ingun.com



Prezzi e tempi di consegna su richiesta.  
Modifiche tecniche riservate. 04/26\_IT