

# Side approach mechanism SAM-M-20-150N-070-063

Artículo 41070



DIRECTAMENTE AL PRODUCTO

**ingun**<sup>®</sup>

Partner for Future Technology

- Contacto lateral con seguridad de proceso
- Realización compacta y robusta
- Guía de precisión estable y libre de mantenimiento
- Montaje que ahorra espacio, sencillo y preciso
- Accionamiento manual

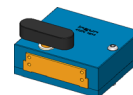
**INGUN SELECTION**

## Utilización

El mecanismo de contacto lateral está previsto para establecer el contacto con seguridad de proceso de los componentes electrónicos modulares en las tarjetas PCB que se prueban, para las cuales se requiere un contacto lateral.

## Accionamiento

El accionamiento se realiza de forma manual, girando la palanca de accionamiento en el sentido de las manecillas del reloj en aproximadamente 90°.

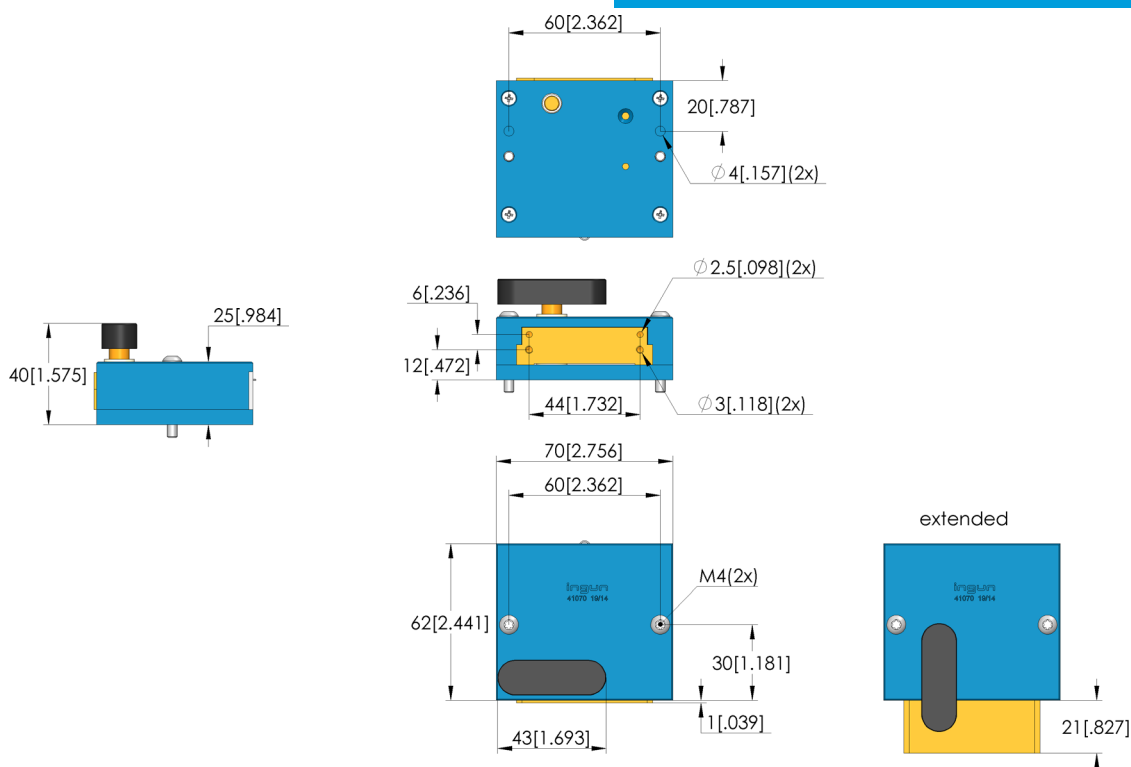


## Modo de funcionamiento

El mecanismo de contacto lateral se utiliza "presionando hacia adelante". Se monta en la placa de presión. La posición final del mecanismo de carrera se detecta mediante una unidad de detección de carrera de contacto disponible de forma opcional. Después del accionamiento, el mecanismo de carrera se mantiene en la posición final de forma estable.

### Nota:

Si se requiere, se pueden aceitar ligeramente las superficies deslizantes de la barra de carrera.



## Datos generales

Grupo de productos:	Mecanismos de contacto lateral (SAM)
Serie:	SAM-M
Tipo de accesorios:	Accesorios customizados
Generación de carrera de contacto:	Manual
Peso:	0,41 kg
Temperatura mín.:	-5 °C
Temperatura máx.:	60 °C

## Compatible con

Mesas de prueba manuales (MA):	MA 20xx
Mesas de prueba neumáticas (PA):	PA xxxx
Mesas de prueba de vacío (VA):	VA xxxx
Juegos intercambiables para mesas de prueba manuales (ATS MA):	ATS MAxx

# Side approach mechanism

## SAM-M-20-150N-070-063

Artículo 41070



DIRECTAMENTE AL PRODUCTO

**ingun**<sup>®</sup>

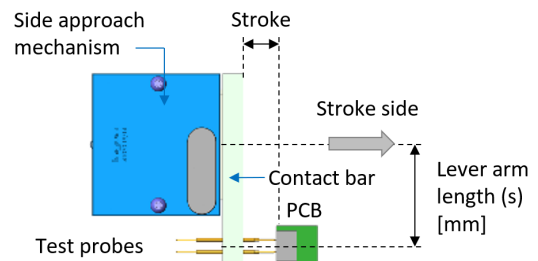
Partner for Future Technology

### Datos técnicos

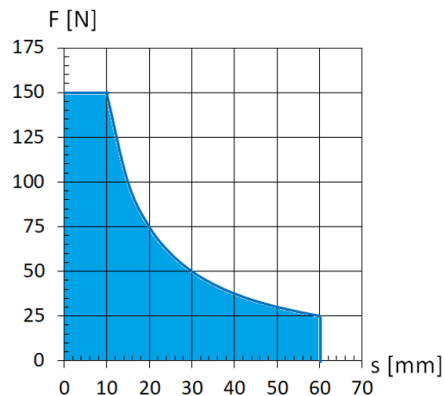
Fuerza de carrera de contacto máx.:	150 N
Carrera de contacto máx.:	20 mm
Consulta de carrera de contacto:	Interruptor de proximidad, con accesorios adecuados
Longitud del brazo de palanca máx.:	60 mm
Par de apriete máx.:	1,5 Nm
Dimensiones exteriores (AnxPxAl):	70 x 63 x 40 mm



### Function: Contacting pressing forwards



### Permitted load



### Accessories

Part no.	Designation	Version
45790	FB-ABF-E-M-SAM-M	Contact stroke detection incl. proximity switch, ring magnet and mounting screw

### INGUN Prüfmittelbau GmbH

Max-Stromeyer-Straße 162  
 78467, Constance, Germany  
 Phone +49 7531 8105-0  
 Customer hotline +49 7531 8105-888  
 Fax +49 7531 8105-65  
 info@ingun.com



Precios y plazos de entrega a consultar.  
 Cambios técnicos reservados. 04/26\_ES