

Gas pressure spring

GDF-185-60-300N-A6-A6

Articolo 35469



DIRETTAMENTE AL PRODOTTO

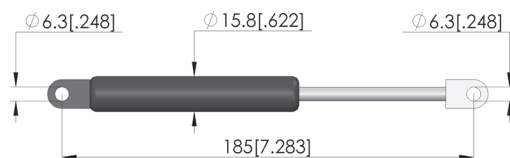
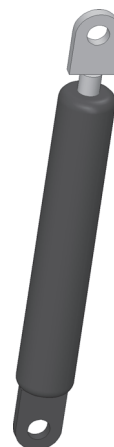
ingun[®]

Partner for Future Technology

- Molla a gas collaudata dal leader di mercato
- Conservare con la barra del pistone rivolta verso il basso

Nota:

Le molle a gas devono essere conservate con l'asta del pistone rivolta verso il basso, in modo che la guarnizione sia inumidita dall'interno. Non fa differenza se il pistone della molla a gas è estratto (scarico) o represso (carico).



Dati generali

Gruppo di prodotti:

serie:

Tipo:

Versione:

Tipo di accessorio:

Temperatura min.:

Temperatura max.:

Conforme a RoHS:

molle a gas

GDF

molle a gas

Standard smorzato

Componenti di ricambio

10 °C

60 °C

sì

Adatto per

connettori di prova manuali (MA):

MA xxxx

Dati tecnici

corsa:

Forza:

Lunghezza:

Lunghezza della molla a gas repressa:

Lunghezza pistone estratto:

Diametro di montaggio 1:

Diametro di montaggio 2:

60 mm

300 N

185 mm

125 mm

68 mm

6,3 mm

6,3 mm

Gas pressure spring **GDF-185-60-300N-A6-A6**

Articolo 35469



DIRETTAMENTE AL PRODOTTO

ingun[®]

Partner for Future Technology



INGUN Prüfmittelbau GmbH

Max-Stromeyer-Straße 162
78467, Constance, Germany
Phone +49 7531 8105-0
Customer hotline +49 7531 8105-888
Fax +49 7531 8105-65
info@ingun.com



Prezzi e tempi di consegna su richiesta.
Modifiche tecniche riservate. 12/25_IT